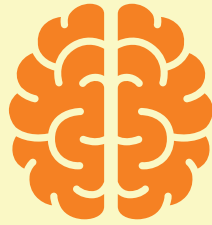


Що варто знати про КІР

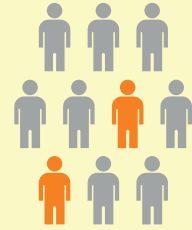
Кір – це небезпечне вірусне захворювання!



1 з 4 хворих на кір потребують госпіталізації



У 1 з 1 000 хворих на кір розвивається енцефаліт (запалення головного мозку)



Кір – одна з головних причин дитячої смертності. Навіть при наданні своєчасної медичної допомоги 1-2 людини з 1 000 хворих помре

Ускладнення:

- середній отит – запалення середнього вуха (7-8% випадків)
- пневмонія – запалення легень (1-6%)
- енцефаліт – запалення головного мозку (1 випадків на 1 000)
- діарея – (8% випадків)
- підгострий склерозуючий паненцефаліт (SSPE) – важкий інфекційний невротичний розлад (від 4 до 11 випадків на 100 000)
- смерть (1-2 летальні випадки на 1 000 захворювань)

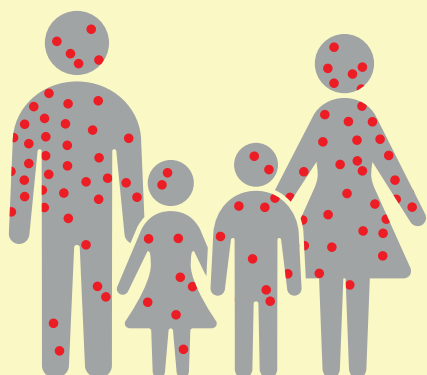
Кір дуже швидко поширюється!



Вірус кору може затримуватись в повітрі приміщень та бути активним до 2 годин. Інфікування відбувається коли хвора людина кашляє або чхає. Хвора людина стає заразною ще за 2-4 дні до появи перших симптомів хвороби.

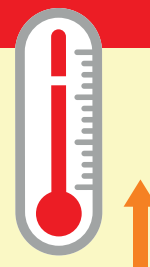
1 хвора на кір людина може заразити від 12 до 18 людей без специфічного імунітету

Як розпізнати кір?



Симптоми:

- гарячка (до 38-39°C)
- нежить
- сухий кашель
- ріжучий біль в очах
- На 4-5 день хвороби поетапно, починаючи з голови з'являється висипка на шкірі (корева екзантема)



Якщо у Вас чи Вашої дитини є такі симптоми, негайно зверніться до лікаря, особливо якщо хтось з Вашого оточення вже захворів на кір.

Як захистити себе і свою родину?

Щеплення!



Вірус кору може затримуватись в повітрі приміщень та бути активним до 2 годин. Інфікування відбувається коли хвора людина кашляє або чхає. Хвора людина стає заразною ще за 2-4 дні до появи перших симптомів хвороби.

ПАМ'ЯТАЙТЕ, ЩО:

Кір є надзвичайно небезпечним та заразним вірусним захворюванням!

Найнадійнішим методом профілактики кору є вакцинація.

Для отримання додаткової інформації щодо щеплення проти кору, будь-ласка, зверніться до сімейного лікаря, лікаря першого контакту (терапевта) чи педіатра.

