

Tabela I

Zapadalność na gruźlicę wszystkich postaci w Polsce w latach 1957 – 2017 w wybranych grupach wieku. Współczynniki na 100.000 ludności.

Tuberculosis cases and tuberculosis notification rates by age groups. Poland 1957 – 2017. Rates per 100 000 population.

LATA Years	Ogółem	0-14	15-19	20-44	45-64	65+	Ogółem	0-14	15-19	20-44	45-64	65+
	Liczby bezwzględne/Number of cases in age groups						Współczynniki na 100 000 ludności					
1957	82201	16402	5757	37141	19255	3646	290,4	181,0	266,1	370,6	351,6	230,1
1960	85529	16580	4781	37244	22746	4178	289,3	167,6	245,2	365,7	390,3	244,9
1965	57511	4553	3879	23914	18520	6645	182,6	46,6	134,1	221,6	314,5	309,6
1970	42142	1273	2861	18440	13001	6567	128,5	14,3	83,1	158,3	209,6	242,0
1975	26255	535	1695	11844	7753	4428	77,2	6,5	49,5	94,8	116,0	136,5
1980	25807	573	990	11358	8434	4452	72,5	6,6	35,7	84,7	117,9	123,8
1985	21650	314	621	9226	7678	3811	58,2	3,3	24,7	66,3	98,7	108,8
1990	16136	225	421	6682	5818	2990	42,3	2,3	14,8	46,6	77,3	78,0
2000	11477	103	241	3978	4221	2934	29,7	1,4	7,2	28,0	47,2	62,4
2001	10672	124	199	3600	4052	2697	27,6	1,7	6,0	25,4	44,2	56,3
2002	10475	125	211	3203	4175	2761	27,4	1,8	6,4	23,1	44,8	56,8
2003	10124	100	184	3045	3968	2827	26,5	1,5	5,8	21,9	41,7	57,6
2004	9493	120	129	2836	3835	2573	24,9	1,9	4,2	20,3	39,5	51,7
2005	9269	99	156	2717	3760	2537	24,3	1,6	5,3	19,4	38,0	50,9
2006	8587	69	156	2529	3655	2178	22,5	1,1	5,5	18,0	36,4	42,8
2007	8614	74	135	2538	3762	2105	22,6	1,2	4,9	18,0	37,0	41,1
2008	8081	76	115	2248	3685	1957	21,2	1,3	4,3	15,9	35,8	38,1
2009	8236	99	131	2250	3704	2052	21,6	1,7	5,1	15,8	35,6	39,9
2010	7509	62	114	2086	3441	1806	19,7	1,1	4,6	14,6	32,8	34,9
2011	8478	111	130	2171	3895	2171	22,2	1,9	5,4	15,2	37,0	41,9
2012	7542	95	166	1996	3404	1881	19,6	1,6	7,3	13,8	32,1	34,8
2013	7250	116	113	1903	3241	1877	18,8	2,0	5,2	13,2	30,8	33,7
2014	6698	70	86	1787	3001	1754	17,4	1,2	4,1	12,4	28,7	30,4
2015	6430	81	83	1752	2909	1605	16,7	1,4	4,1	12,2	28,1	26,9
2016	6444	103	76	1801	2853	1611	16,8	1,8	3,9	12,6	27,8	26,0
2017	5787	68	69	1604	2601	1445	15,1	1,2	3,6	11,3	25,6	22,6

Tabela II

**Zapadalność na gruźlicę wszystkich postaci w Polsce
w latach 2008 – 2017 w grupach wieku.
Współczynniki na 100.000 ludności.**

*Tuberculosis cases and tuberculosis notification rates by case status and age groups.
Poland 2008– 2017. Rates per 100.000 population.*

Rok Year	Liczba zachorowań w grupach wieku Number of cases in age groups (years)						Współczynniki na 100 000 ludności w każdej grupie wieku Rate per 100.000 population					
	Razem Total	0-14	15-19	20-44	45-64	65+	Razem Total	0-14	15-19	20-44	45-64	65+
RAZEM / TOTAL												
2008	8.081	76	115	2.248	3.685	1.957	21,2	1,3	4,3	15,9	35,8	38,1
2009	8.236	99	131	2.250	3.704	2.025	21,6	1,7	5,1	15,8	35,6	39,9
2010	7.509	62	114	2.086	3.441	1.806	19,7	1,1	4,6	14,6	32,8	34,9
2011	8.478	111	130	2.171	3.895	2.171	22,2	1,9	5,4	15,2	37,0	41,9
2012	7.542	95	166	1.996	3.404	1.881	19,6	1,6	7,3	13,8	32,1	34,8
2013	7.250	116	113	1.903	3.241	1.877	18,8	2,0	5,2	13,2	30,8	33,7
2014	6.698	70	86	1.787	3.001	1.754	17,4	1,2	4,1	12,4	28,7	30,4
2015	6.430	81	83	1.752	2.909	1.605	16,7	1,4	4,1	12,2	28,1	26,9
2016	6.444	103	76	1.801	2.853	1.611	16,8	1,8	3,9	12,6	27,8	26,0
2017	5.787	68	69	1.604	2.601	1.445	15,1	1,2	3,6	11,3	25,6	22,6
NOWE ZACHOROWANIA / NEW CASES												
2008	7.052	76	113	2.048	3.083	1.732	18,5	1,3	4,2	14,5	30,0	33,7
2009	7.261	99	126	2.048	3.166	1.822	19,0	1,7	4,9	14,4	30,4	35,4
2010	6.610	61	112	1.903	2.917	1.617	17,3	1,1	4,5	13,3	27,8	31,3
2011	7.515	111	127	1.979	3.339	1.959	19,7	1,9	5,3	13,8	31,7	37,8
2012	6.665	94	165	1.781	2.908	1.717	17,3	1,6	7,3	12,3	27,4	31,8
2013	6.403	116	110	1.705	2.748	1.724	16,6	2,0	5,1	11,8	26,1	30,9
2014	6.066	69	84	1.623	2.656	1.634	15,8	1,2	4,0	11,3	25,4	28,3
2015	5.757	81	82	1.578	2.522	1.494	15,0	1,4	4,1	11,0	24,4	25,0
2016	5.713	103	75	1.643	2.412	1.480	14,9	1,8	3,8	11,5	23,5	23,9
2017	5.127	68	68	1.427	2.225	1.339	13,3	1,2	3,6	10,1	21,9	20,9
WZNOWY / RELAPSES												
2008	1.029	-	2	200	602	225	2,7	-	0,1	1,4	5,8	4,4
2009	975	-	5	202	538	230	2,6	-	0,2	1,4	5,2	4,5
2010	899	1	2	183	524	189	2,4	0,0	0,1	1,3	5,0	3,6
2011	963	-	3	192	556	212	2,5	-	0,1	1,4	5,3	4,1
2012	877	1	1	215	496	164	2,3	0,0	0,0	1,5	4,7	3,0
2013	847	-	3	198	493	153	2,2	-	0,1	1,4	4,7	2,7
2014	632	1	2	164	345	120	1,6	0,0	0,1	1,1	3,3	2,1
2015	673	-	1	174	387	111	1,8	-	0,0	1,2	3,7	1,9
2016	731	-	1	158	441	131	1,9	-	0,1	1,1	4,3	2,1
2017	660	-	1	177	376	106	1,7	-	0,1	1,3	3,7	1,7

Tabela III

**Zapadalność na gruźlicę potwierdzoną bakteriologicznie
w Polsce w latach 2008-2017 w grupach wieku.
Współczynniki na 100.000 ludności.**

Culture confirmed tuberculosis cases and tuberculosis notification rates by case status and age groups. Poland 2008-2017. Rates per 100.000 population.

Rok Year	Liczba zachorowań w grupach wieku Number of cases in age groups (years)						Współczynniki na 100 000 ludności w każdej grupie wieku Rate per 100.000 population					
	Razem Total	0-14	15-19	20-44	45-64	65+	Razem Total	0-14	15-19	20-44	45-64	65+
RAZEM / TOTAL												
2008	5.094	29	74	1.549	2.316	1.126	13,4	0,5	2,8	10,9	22,5	21,9
2009	5.223	24	82	1.603	2.309	1.205	13,7	0,4	3,2	11,3	22,2	23,4
2010	4.756	20	73	1.432	2.161	1.070	12,5	0,3	3,0	10,0	20,6	20,7
2011	5.581	27	80	1.583	2.551	1.340	14,6	0,5	3,3	11,1	24,2	25,8
2012	5.070	23	95	1.505	2.310	1.137	13,2	0,4	4,2	10,4	21,8	21,0
2013	4.825	20	59	1.427	2.179	1.140	12,5	0,3	2,7	9,9	20,7	20,5
2014	4.781	23	59	1.405	2.126	1.168	12,4	0,4	2,8	9,7	20,4	20,2
2015	4.630	18	45	1.386	2.126	1.055	12,0	0,3	2,2	9,6	20,5	17,7
2016	4.619	15	50	1.422	2.077	1.055	12,0	0,3	2,6	10,0	20,2	17,1
2017	4.179	15	50	1.255	1.910	949	10,9	0,3	2,6	8,9	18,8	14,8
NOWE ZACHOROWANIA / NEW CASES												
2008	4.421	29	72	1.395	1.913	1.012	11,6	0,5	2,7	9,8	18,6	19,7
2009	4.568	24	78	1.434	1.951	1.081	12,0	0,4	3,0	10,1	18,8	21,0
2010	4.162	19	71	1.291	1.823	958	10,9	0,3	2,9	9,0	17,4	18,5
2011	4.944	27	77	1.430	2.183	1.227	12,9	0,5	3,2	10,0	20,7	23,7
2012	4.475	22	94	1.337	1.971	1.051	11,6	0,4	4,1	9,3	18,6	19,4
2013	4.268	20	58	1.270	1.860	1.060	11,1	0,3	2,7	8,8	17,7	19,0
2014	4.323	22	57	1.271	1.878	1.095	11,2	0,4	2,7	8,8	18,0	19,0
2015	4.131	18	44	1.242	1.839	988	10,7	0,3	2,2	8,6	17,8	16,6
2016	4.106	15	49	1.291	1.765	986	10,7	0,3	2,5	9,0	17,2	15,9
2017	3.721	15	50	1.119	1.652	885	9,7	0,3	2,6	7,9	16,2	13,8
WZNOWY / RELAPSES												
2008	673	-	2	154	403	114	1,8	-	0,1	1,1	3,9	2,2
2009	655	-	4	169	358	124	1,7	-	0,2	1,2	3,4	2,4
2010	594	1	2	141	338	112	1,6	0,0	0,1	1,0	3,2	2,2
2011	637	-	3	153	368	113	1,7	-	0,1	1,1	3,5	2,2
2012	595	1	1	168	339	86	1,5	0,0	0,0	1,2	3,2	1,6
2013	557	-	1	157	319	80	1,4	-	0,0	1,1	3,0	1,4
2014	458	1	2	134	248	73	1,2	0,0	0,1	0,9	2,4	1,3
2015	499	-	1	144	287	67	1,3	-	0,0	1,0	2,8	1,1
2016	513	-	1	131	312	69	1,3	-	0,1	0,9	3,0	1,1
2017	458	-	-	136	258	64	1,2	-	-	1,0	2,5	1,0

Tabela IV

**Zapadalność na gruźlicę płuc
w Polsce w latach 2008-2017 w grupach wieku.
Współczynniki na 100.000 ludności.**

Pulmonary tuberculosis cases and tuberculosis notification rates by case status and age groups. Poland 2008-2017. Rates per 100.000 population.

Rok Year	Liczba zachorowań w grupach wieku Number of cases in age groups (years)						Współczynniki na 100 000 ludności w każdej grupie wieku Rate per 100.000 population					
	Razem Total	0-14	15-19	20-44	45-64	65+	Razem Total	0-14	15-19	20-44	45-64	65+
RAZEM / TOTAL												
2008	7.484	41	103	2.089	3.473	1.778	19,6	0,7	3,9	14,7	33,8	34,6
2009	7.654	36	114	2.103	3.503	1.898	20,1	0,6	4,4	14,8	33,7	36,9
2010	6.992	22	103	1.969	3.234	1.664	18,3	0,4	4,2	13,8	30,8	32,2
2011	7.879	60	109	2.046	3.692	1.972	20,6	1,0	4,5	14,3	35,0	38,1
2012	7.018	52	143	1.886	3.230	1.707	18,2	0,9	6,3	13,1	30,4	31,6
2013	6.835	62	104	1.822	3.129	1.718	17,8	1,1	4,8	12,6	29,7	30,8
2014	6.311	44	84	1.692	2.877	1.614	16,4	0,8	4,0	11,7	27,5	28,0
2015	6.078	51	70	1.650	2.812	1.495	15,8	0,9	3,5	11,5	27,2	25,0
2016	6.116	76	68	1.733	2.747	1.492	15,9	1,3	3,5	12,1	26,8	24,1
2017	5.531	45	63	1.544	2.526	1.353	14,4	0,8	3,3	10,9	24,8	21,1
NOWE ZACHOROWANIA / NEW CASES												
2008	6.477	41	101	1.896	2.875	1.564	17,0	0,7	3,8	13,4	27,9	30,5
2009	6.699	36	110	1.905	2.972	1.676	17,6	0,6	4,3	13,4	28,6	32,6
2010	6.109	22	101	1.788	2.717	1.481	16,0	0,4	4,1	12,5	25,9	28,6
2011	6.931	60	106	1.856	3.142	1.767	18,1	1,0	4,4	13,0	29,8	34,1
2012	6.162	51	142	1.677	2.741	1.551	16,0	0,9	6,3	11,6	25,8	28,7
2013	6.007	62	101	1.628	2.644	1.572	15,6	1,1	4,7	11,3	25,1	28,2
2014	5.692	43	82	1.532	2.537	1.498	14,8	0,7	3,9	10,6	24,3	26,0
2015	5.416	51	69	1.479	2.429	1.388	14,1	0,9	3,4	10,3	23,5	23,3
2016	5.407	76	67	1.582	2.314	1.368	14,1	1,3	3,4	11,1	22,6	22,1
2017	4.881	45	62	1.368	2.155	1.251	12,7	0,8	3,3	9,7	21,2	19,5
WZNOWY / RELAPSES												
2008	1.007	-	2	193	598	214	2,6	-	0,1	1,4	5,8	4,2
2009	955	-	4	198	531	222	2,5	-	0,2	1,4	5,1	4,3
2010	883	-	2	181	517	183	2,3	-	0,1	1,3	4,9	3,6
2011	948	-	3	190	550	205	2,5	-	0,1	1,3	5,2	4,0
2012	856	1	1	209	489	156	2,2	0,0	0,0	1,4	4,6	2,9
2013	828	-	3	194	485	146	2,2	-	0,1	1,3	4,6	2,6
2014	619	1	2	160	340	116	1,6	0,0	0,1	1,1	3,3	2,0
2015	662	-	1	171	383	107	1,7	-	0,1	1,2	3,7	1,8
2016	709	-	1	151	433	124	1,8	-	0,1	1,1	4,2	2,0
2017	650	-	1	176	371	102	1,7	-	0,1	1,2	3,6	1,6

Tabela V

**Zapadalność na gruźlicę płuc potwierdzoną
bakteriologicznie w Polsce w latach 2008-2017 w grupach wieku.
Współczynniki na 100.000 ludności.**

Culture confirmed pulmonary cases of tuberculosis and notification rates by case status and age groups. Poland 2008-2017. Rates per 100.000 population.

Rok Year	Liczba zachorowań w grupach wieku Number of cases in age groups (years)						Współczynniki na 100 000 ludności w każdej grupie wieku Rate per 100.000 population					
	Razem Total	0-14	15-19	20-44	45-64	65+	Razem Total	0-14	15-19	20-44	45-64	65+
RAZEM / TOTAL												
2008	4.892	19	71	1.505	2238	1.059	12,8	0,3	2,7	10,6	21,8	20,6
2009	5.035	13	77	1.547	2.252	1.146	13,2	0,2	3,0	10,9	21,7	22,3
2010	4.585	15	71	1.395	2.098	1.006	12,0	0,3	2,9	9,8	20,0	19,4
2011	5.327	19	70	1.525	2.466	1.247	13,9	0,3	2,9	10,7	23,4	24,1
2012	4.870	17	87	1.458	2.246	1.062	12,6	0,3	3,8	10,1	21,2	19,7
2013	4.663	13	56	1.389	2.133	1.072	12,1	0,2	2,6	9,6	20,2	19,2
2014	4.603	14	58	1.356	2.073	1.102	12,0	0,2	2,8	9,4	19,8	19,1
2015	4.472	12	41	1.333	2.082	1.004	11,6	0,2	2,0	9,3	20,1	16,8
2016	4.475	10	45	1.387	2.039	994	11,6	0,2	2,3	9,7	19,9	16,1
2017	4.057	10	47	1.221	1.883	896	10,6	0,2	2,5	8,6	18,5	14,0
NOWE ZACHORWANIA / NEW CASES												
2008	4.228	19	69	1.355	1.836	949	11,1	0,3	2,6	9,6	17,8	18,5
2009	4.386	13	73	1.380	1.895	1.025	11,5	0,2	2,8	9,7	18,2	19,9
2010	3.998	15	69	1.254	1.762	898	10,5	0,3	2,8	8,8	16,8	17,4
2011	4.699	19	67	1.373	2.102	1.138	12,3	0,3	2,8	9,6	19,9	22,0
2012	4.282	16	86	1.291	1.910	979	11,1	0,3	3,8	8,9	18,0	18,1
2013	4.115	13	55	1.235	1.819	993	10,7	0,2	2,5	8,6	17,3	17,8
2014	4.153	13	56	1.225	1.828	1.031	10,8	0,2	2,7	8,5	17,5	17,9
2015	3.978	12	40	1.190	1.797	939	10,3	0,2	2,0	8,3	17,4	15,7
2016	3.973	10	44	1.260	1.730	929	10,3	0,2	2,3	8,8	16,9	15,0
2017	3.603	10	47	1.086	1.625	835	9,4	0,2	2,5	7,7	16,0	13,0
WZNOWY / RELAPSES												
2008	664	-	2	150	402	110	1,7	-	0,1	1,0	3,9	2,1
2009	649	-	4	167	357	121	1,7	-	0,2	1,2	3,4	2,4
2010	587	-	2	141	336	108	1,5	-	0,1	1,0	3,2	2,0
2011	628	-	3	152	364	109	1,6	-	0,1	1,1	3,5	2,1
2012	588	1	1	167	336	83	1,5	0,0	0,0	1,2	3,2	1,5
2013	548	-	1	154	314	79	1,4	-	0,0	1,1	3,0	1,4
2014	450	1	2	131	245	71	1,2	0,0	0,1	0,9	2,3	1,2
2015	494	-	1	143	285	65	1,3	-	0,0	1,0	2,8	1,1
2016	502	-	1	127	309	65	1,3	-	0,1	0,9	3,0	1,1
2017	454	-	-	135	258	61	1,2	-	-	1,0	2,5	1,0

Tabela VI

Zapadalność na gruźlicę płuc*
potwierdzoną w posiewie, z dodatnim wynikiem badania bakterioskopowego.
Polska w latach 1994 – 2017 w grupach wieku.

Współczynniki na 100.000 ludności.

Pulmonary sputum smear and culture positive cases of tuberculosis and notification rates by age groups. Poland 1994-2017. Rates per 100.000 population.

Rok Year	Liczba zachorowań w grupach wieku Number of cases in age groups (years)						Współczynniki na 100 000 ludności w wybranych grupach wieku Rate per 100.000 population					
	Razem Total	0-14	15-19	20-44	45-64	65+	Razem Total	0-14	15-19	20-44	45-64	65+
1994	4.603	5	64	2.053	1.579	902	11,9	0,1	2,0	14,3	20,2	21,6
1995	4.273	6	77	1.910	1.453	827	11,1	0,1	2,4	13,3	18,2	19,4
1996	4.137	11	51	1.807	1.393	875	10,7	0,1	1,6	12,6	17,2	20,0
1997	4.054	10	60	1.747	1.424	813	10,5	0,1	1,8	12,2	17,1	18,2
1998	4.049	9	44	1.728	1.430	838	10,5	0,1	1,3	12,1	16,8	18,4
1999	3.711	10	69	1.471	1.434	727	9,6	0,1	2,1	10,3	16,4	15,7
2000	3.713	2	54	1.525	1.321	811	9,6	0,0	1,6	10,7	14,8	17,3
2001	3.636	9	55	1.442	1.347	783	9,4	0,1	1,6	10,2	14,7	16,4
2002	3.432	6	58	1.228	1.394	746	9,0	0,1	1,8	8,9	15,0	15,3
2003	3.501	5	66	1.235	1.391	804	9,2	0,1	2,1	8,9	14,6	16,4
2004	3.219	3	37	1.166	1.355	658	8,4	0,0	1,2	8,4	13,9	13,9
2005	3.253	6	53	1.115	1.361	718	8,5	0,1	1,8	8,0	13,8	14,4
2006	3.307	2	44	1.125	1.463	673	8,7	0,0	1,6	8,0	14,6	11,3
2007	3.291	4	30	1.026	1.481	640	8,6	0,1	1,1	7,3	14,6	12,5
2008	3.047	9	36	981	1477	544	8,0	0,2	1,4	6,9	14,4	10,6
2009	3.063	6	36	974	1.458	589	8,0	0,1	1,4	6,9	14,0	11,4
2010	2.803	5	36	895	1.351	516	7,3	0,1	1,5	6,3	12,9	10,0
2011	2.916	6	36	878	1.434	562	7,6	0,1	1,5	6,1	13,6	10,8
2012	2.778	2	45	901	1.307	523	7,2	0,0	2,0	6,2	12,3	9,7
2013	2.859	5	31	889	1.368	566	7,4	0,1	1,4	6,2	13,0	10,2
2014	2.800	6	34	874	1.345	541	7,3	0,1	1,6	6,1	12,9	9,4
2015	2.714	4	23	826	1.375	486	7,1	0,1	1,1	5,7	13,3	8,1
2016	2.612	2	23	841	1.276	470	6,8	0,0	1,2	5,9	12,4	7,6
2017	2.472	3	26	768	1.243	432	6,4	0,1	1,4	5,4	12,2	6,7

• *Do 2001 roku. gruźlica układu oddechowego. Od 2002 gruźlica płuc.
 Until 2001 – respiratory tuberculosis. Since 2002 pulmonary tuberculosis

Tabela VII

**Zapadalność na gruźlicę pozapłucną* w Polsce
w latach 2008-2017 w grupach wieku.
Współczynniki na 100.000 ludności.**

***Extrapulmonary cases and notification rates by case status and age groups. Poland 2008-2017.
Rates per 100.000 population.***

Rok Year	Liczba zachorowań w grupach wieku Number of cases in age groups (years)						Współczynniki na 100 000 ludności w każdej grupie wieku Rate per 100.000 population					
	Razem Total	0-14	15-19	20-44	45-64	65+	Razem Total	0-14	15-19	20-44	45-64	65+
RAZEM / TOTAL												
2008	597	35	12	159	212	179	1,6	0,6	0,5	1,1	2,1	3,5
2009	582	63	17	147	201	154	1,5	1,1	0,7	1,0	1,9	3,0
2010	517	40	11	117	207	142	1,4	0,7	0,4	0,8	2,0	2,7
2011	599	51	21	125	203	199	1,6	0,9	0,9	0,9	1,9	3,8
2012	524	43	23	110	174	174	1,4	0,7	1,0	0,8	1,6	3,2
2013	415	54	9	81	112	159	1,1	0,9	0,4	0,6	1,1	2,9
2014	387	26	2	95	124	140	1,0	0,5	0,1	0,7	1,2	2,4
2015	352	30	13	102	97	110	0,9	0,5	0,6	0,7	0,9	1,8
2016	328	27	8	68	106	119	0,9	0,5	0,4	0,5	1,0	1,9
2017	256	23	6	60	75	92	0,7	0,4	0,3	0,4	0,7	1,4
NOWE ZACHOROWANIA / NEW CASES												
2008	575	35	12	152	208	168	1,5	0,6	0,5	1,1	2,0	3,3
2009	562	63	16	143	194	146	1,5	1,1	0,6	1,0	1,9	2,8
2010	501	39	11	115	200	136	1,3	0,7	0,4	0,8	1,9	2,6
2011	584	51	21	123	197	192	1,5	0,9	0,9	0,9	1,9	3,7
2012	503	43	23	104	167	166	1,3	0,7	1,0	0,7	1,6	3,1
2013	396	54	9	77	104	152	1,0	0,9	0,4	0,5	1,0	2,7
2014	374	26	2	91	119	136	1,0	0,5	0,1	0,6	1,1	2,4
2015	341	30	13	99	93	106	0,9	0,5	0,6	0,7	0,9	1,8
2016	306	27	8	61	98	112	0,8	0,5	0,4	0,4	1,0	1,8
2017	246	23	6	59	70	88	0,6	0,4	0,3	0,4	0,7	1,4
WZNOWY / RELAPSES												
2008	22	-	-	7	4	11	0,1	-	-	0,0	0,0	0,2
2009	20	-	1	4	7	8	0,1	-	0,0	0,0	0,1	0,2
2010	16	1	-	2	7	6	0,1	0,0	-	0,0	0,1	0,1
2011	15	-	-	2	6	7	0,1	-	-	0,0	0,9	0,1
2012	21	-	-	6	7	8	0,1	-	-	0,1	0,0	0,1
2013	19	-	-	4	8	7	0,1	-	-	0,0	0,1	0,1
2014	13	0	0	4	5	4	0,0	-	-	0,0	0,0	0,1
2015	11	-	-	3	4	4	0,0	-	-	0,0	0,0	0,1
2016	22	-	-	7	8	7	0,1	-	-	0,0	0,1	0,1
2017	10	-	-	1	5	4	0,0	-	-	0,0	0,0	0,1

Rycina 1

Zapadalność na gruźlicę wszystkich postaci w Polsce w latach 1965-2017.
Współczynniki na 100.000 ludności.

*Tuberculosis notification rates. Poland 1965 – 2017.
Rates per 100.000 population.*

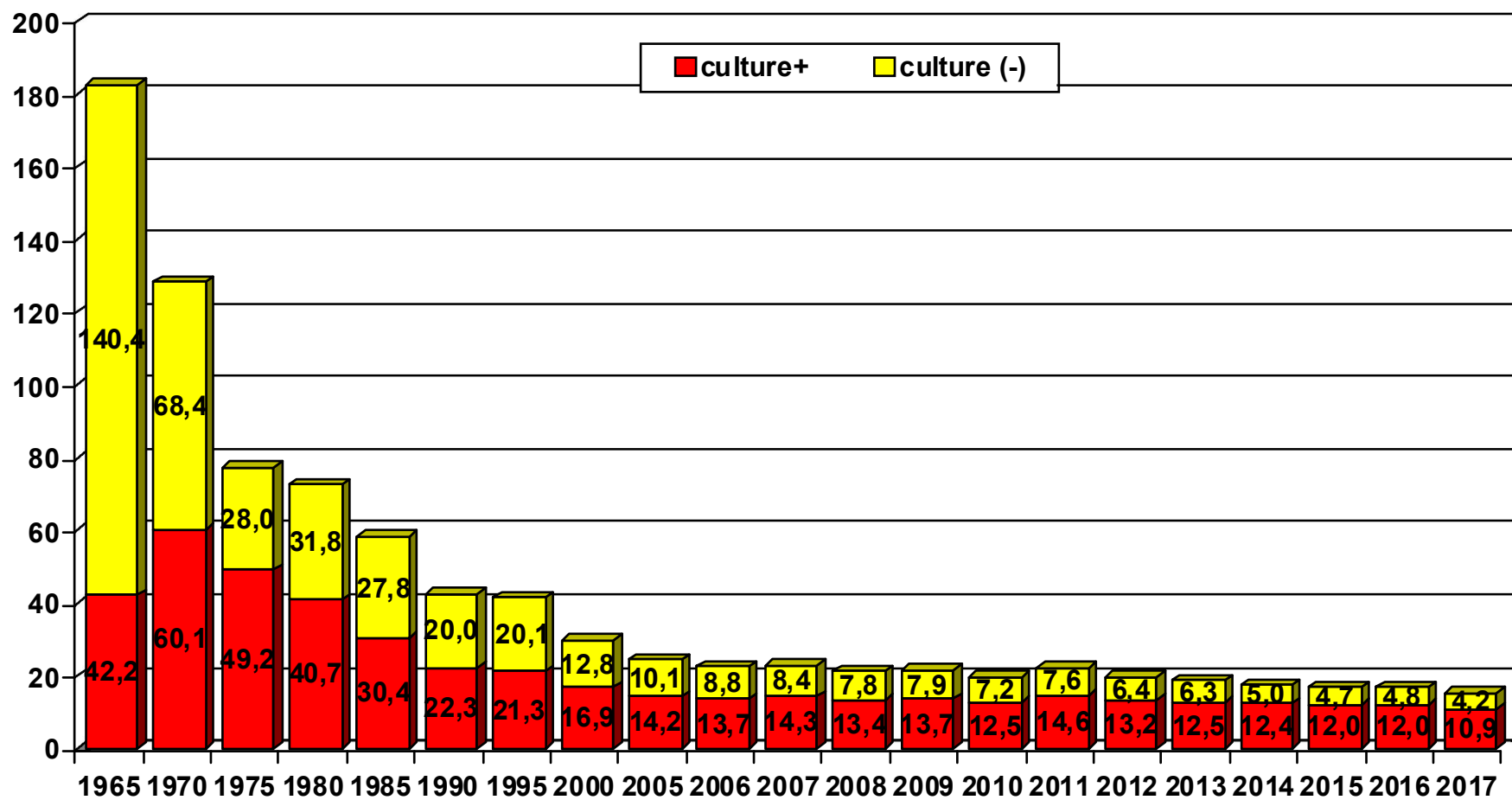


Tabela VIII

**Zapadalność na gruźlicę wszystkich postaci w Polsce
wg województw w latach 2013-2017. Współczynniki na 100.000 ludności.**

Tuberculosis cases and tuberculosis notification rates by voivodeships. Poland 2013-2017. Rates per 100.000 population.

Województwa Voivodships	Liczby bezwzględne/ Numbers					Współczynniki/ Rates				
	2013	2014	2015	2016	2017	2013	2014	2015	2016	2017
POLSKA	7.250	6.698	6.430	6.444	5.787	18,8	17,4	16,7	16,8	15,1
1. Dolnośląskie	659	547	484	435	427	22,6	18,8	16,7	15,0	14,7
2. Kujawsko- pomorskie	348	287	297	279	239	16,6	13,7	14,2	13,4	11,5
3. Lubelskie	591	570	486	444	466	27,4	26,5	22,7	20,8	21,9
4. Lubuskie	209	143	115	130	131	20,4	14,0	11,3	12,8	12,9
5. Łódzkie	574	572	554	518	456	22,8	22,8	22,2	20,8	18,4
6. Małopolskie	560	538	555	497	458	16,7	16,0	16,5	14,7	13,5
7. Mazowieckie	1.175	973	794	1.304	1.038	22,1	18,3	14,9	24,3	19,3
8. Opolskie	167	132	165	154	133	16,6	13,2	16,5	15,5	13,4
9. Podkarpackie	279	336	348	326	257	13,1	15,8	16,4	15,3	12,1
10. Podlaskie	150	134	125	121	131	12,5	11,2	10,5	10,2	11,1
11. Pomorskie	356	330	361	332	265	15,5	14,4	15,7	14,4	11,4
12. Śląskie	1.100	1.154	1.213	972	952	23,9	25,1	26,5	21,3	20,9
13. Świętokrzyskie	309	296	277	289	206	24,3	23,4	22,0	23,0	16,5
14. Warmińsko- mazurskie	192	166	132	152	132	13,3	11,5	9,2	10,6	9,2
15. Wielkopolskie	343	321	289	281	311	9,9	9,3	8,3	8,1	8,9
16. Zachodnio- pomorskie	238	199	235	210	185	13,8	11,6	13,7	12,3	10,8

Tabela IX

**Zapadalność na gruźlicę wszystkich postaci potwierdzoną bakteriologicznie w Polsce
wg województw w latach 2013-2017. Współczynniki na 100.000 ludności.**

*Culture confirmed tuberculosis cases and notifications rates by voivodeships.
Poland 2013-2017. Rates per 100.000 population.*

Województwa Voivodships	Liczby bezwzględne/ Numbers					Współczynniki/ Rates				
	2013	2014	2015	2016	2017	2013	2014	2015	2016	2017
POLSKA	4.825	4.781	4.630	4.619	4.179	12,5	12,4	12,0	12,0	10,9
1. Dolnośląskie	478	420	384	367	364	16,4	14,4	13,2	12,6	12,5
2. Kujawsko- pomorskie	307	253	245	255	221	14,7	12,1	11,7	12,2	10,6
3. Lubelskie	357	387	337	329	279	16,5	18,0	15,7	15,4	13,1
4. Lubuskie	130	88	79	83	101	12,7	8,6	7,7	8,2	9,9
5. Łódzkie	341	370	362	371	308	13,5	14,8	14,5	14,9	12,4
6. Małopolskie	406	400	399	374	336	12,1	11,9	11,8	11,1	9,9
7. Mazowieckie	732	667	538	757	679	13,8	12,5	10,1	14,1	12,6
8. Opolskie	118	91	126	108	94	11,7	9,1	12,6	10,9	9,5
9. Podkarpackie	191	263	258	228	191	9,0	12,4	12,1	10,7	9,0
10. Podlaskie	126	116	106	99	118	10,5	9,7	8,9	8,3	10,0
11. Pomorskie	215	289	289	274	218	9,4	12,6	12,5	11,9	9,4
12. Śląskie	657	707	797	636	632	14,3	15,4	17,4	13,9	13,9
13. Świętokrzyskie	191	218	182	217	129	15,0	17,2	14,4	17,3	10,3
14. Warmińsko- mazurskie	122	111	101	113	85	8,4	7,7	7,0	7,9	5,9
15. Wielkopolskie	269	247	241	241	267	7,8	7,1	6,9	6,9	7,7
16. Zachodnio- pomorskie	185	154	186	167	157	10,8	9,0	10,9	9,8	9,2

Tabela X

**Zapadalność na gruźlicę wszystkich postaci wg wieku, płci i miejsca zamieszkania w Polsce w 2017 roku.
Współczynniki na 100.000 ludności.**

*Tuberculosis cases and tuberculosis notification rates by sex, age groups and place of residence.
Poland 2017. Rates per 100.000 population.*

		Grupy wieku / Age groups															Razem Total
		0-4	5-9	10-14	15-19	20-24	25-29	30-34	35-39	40-44	45-49	50-54	55-59	60-64	65-69	70+	
Polska Poland	L.N	22	27	19	69	147	212	320	432	493	532	620	733	716	483	962	5787
	wsp.R	1,2	1,3	1,0	3,6	6,5	7,8	10,1	13,8	17,2	22,2	26,6	27,4	25,9	20,9	23,5	15,1
Mężczyźni Males	L.N	14	12	10	26	92	133	217	308	379	435	488	585	551	347	529	4126
	wsp.R	1,4	1,1	1,1	2,7	8,0	9,6	13,5	19,4	26,1	36,1	42,2	45,2	42,7	33,7	35,6	22,2
Kobiety Females	L.N	8	15	9	43	55	79	103	124	114	97	132	148	165	136	433	1661
	wsp.R	0,9	1,5	1,0	4,7	5,0	5,9	6,6	8,0	8,0	8,1	11,2	10,7	11,2	10,6	16,6	8,4
Miasto Urban areas	L.N	16	19	9	39	97	133	214	269	324	316	383	474	480	307	534	3614
	wsp.R	1,4	1,6	0,9	3,8	8,1	8,5	10,9	13,8	18,6	22,5	28,1	28,9	26,7	19,9	20,2	15,6
Wieś Rural areas	L.N	6	8	10	30	50	79	106	163	169	216	237	259	236	176	428	2173
	wsp.R	0,8	0,9	1,2	3,4	4,7	6,8	8,8	13,8	14,9	21,6	24,5	25,0	24,5	22,8	29,6	14,2

Tabela XI

Zapadalność na gruźlicę w Polsce w 2017 roku wg lokalizacji zmian, płci, wieku i stanu bakteriologicznego. Liczby bezwzględne.

Tuberculosis cases by site of disease, culture result, sex and age groups. Poland 2017 (Numbers).

Wiek Age	Wszystkie postacie gruźlicy TB all forms			Gruźlica płuc Pulmonary TB						Gruźlica pozapłucna Extrapulmonary TB					
				Ogółem Total		culture+		culture(-)		Ogółem Total		culture+		culture(-)	
	Ogółem Total	Mężczyźni Male	Kobiety Female	Mężczyźni Male	Kobiety Female	Mężczyźni Male	Kobiety Female	Mężczyźni Male	Kobiety Female	Mężczyźni Male	Kobiety Female	Mężczyźni Male	Kobiety Female	Mężczyźni Male	Kobiety Female
0-4	22	14	8	6	6	2	1	4	5	8	2	3		5	2
5-14	46	22	24	18	15	3	4	15	11	4	9	1	1	3	8
15-19	69	26	43	24	39	19	28	5	11	2	4	1	2	1	2
20-24	147	92	55	85	51	62	41	23	10	7	4	6	3	1	1
25-34	532	350	182	334	175	278	129	56	46	16	7	10	5	6	2
35-44	925	687	238	666	233	543	168	123	65	21	5	10		11	5
45-54	1152	923	229	897	220	718	157	179	63	26	9	14	2	12	7
55-64	1449	1136	313	1114	295	823	185	291	110	22	18	7	4	15	14
65+	1445	876	569	824	529	526	370	298	159	52	40	36	17	16	23
Razem	5787	4126	1661	3968	1563	2974	1083	994	480	158	98	88	34	70	64
Ogółem	5787			5531		4057		1474		256		122		134	

Tabela XII

**Zapadalność na gruźlicę w Polsce w 2017 roku wg lokalizacji zmian, płci, wieku i stanu bakteriologicznego.
Współczynniki na 100.000 ludności.**

*Tuberculosis notification rates by site of disease, culture confirmation, sex and age groups. Poland 2017.
Rates per 100.000 population.*

Wiek Age	Wszystkie postacie gruźlicy TB all forms			Gruźlica płuc Pulmonary TB						Gruźlica pozapłucna Extrapulmonary TB					
				Ogółem Total		culture+		culture(-)		Ogółem Total		culture+		culture(-)	
	Ogółem Total	Mężczyźni Male	Kobiety Female	Mężczyźni Male	Kobiety Female	Mężczyźni Male	Kobiety Female	Mężczyźni Male	Kobiety Female	Mężczyźni Male	Kobiety Female	Mężczyźni Male	Kobiety Female	Mężczyźni Male	Kobiety Female
0-4	1,2	1,4	0,9	0,6	0,7	0,2	0,1	0,4	0,5	0,8	0,2	0,3	0,0	0,5	0,2
5-14	1,2	1,1	1,3	0,9	0,8	0,1	0,2	0,7	0,6	0,2	0,5	0,0	0,1	0,1	0,4
15-19	3,6	2,7	4,7	2,5	4,2	2,0	3,0	0,5	1,2	0,2	0,4	0,1	0,2	0,1	0,2
20-24	6,5	8,0	5,0	7,4	4,6	5,4	3,7	2,0	0,9	0,6	0,4	0,5	0,3	0,1	0,1
25-34	9,0	11,7	6,3	11,1	6,0	9,3	4,4	1,9	1,6	0,5	0,2	0,3	0,2	0,2	0,1
35-44	15,4	22,6	8,0	21,9	7,8	17,9	5,7	4,1	2,2	0,7	0,2	0,3	0,0	0,4	0,2
45-54	24,3	39,1	9,7	38,0	9,3	30,4	6,6	7,6	2,7	1,1	0,4	0,6	0,1	0,5	0,3
55-64	26,6	43,9	11,0	43,1	10,3	31,8	6,5	11,3	3,9	0,9	0,6	0,3	0,1	0,6	0,5
65+	22,6	34,8	14,6	32,7	13,6	20,9	9,5	11,8	4,1	2,1	1,0	1,4	0,4	0,6	0,6
Razem	15,1	22,2	8,4	21,3	7,9	16,0	5,5	5,3	2,4	0,8	0,5	0,5	0,2	0,4	0,3
Ogółem	15,1			14,4		10,6		3,8		0,7		0,3		0,3	

Tabela XIII

Zapadalność na gruźlicę wszystkich postaci wśród dzieci (0-14 lat) w Polsce wg województw w latach 2013-2017.
Współczynniki na 100.000 ludności.

*Tuberculosis cases and tuberculosis notification rates in children (0-14 years old) by voivodeships. Poland 2013-2017.
Rates per 100.000 population.*

Województwa Voivodeships	Liczby / Numbers					Współczynniki / Rates				
	2013	2014	2015	2016	2017	2013	2014	2015	2016	2017
P O L S K A	116	70	81	103	68	2,0	1,2	1,4	1,8	1,2
1. Dolnośląskie	1	5	2	2	2	0,2	1,2	0,5	0,5	0,5
2. Kujawsko-pomorskie	3	2	9	6	6	0,9	0,6	2,9	1,9	1,9
3. Lubelskie	8	2	5	7	2	2,5	0,6	1,6	2,2	0,6
4. Lubuskie	-	-	-	-	-	-	-	-	-	-
5. Łódzkie	3	2	2	2	2	0,9	0,6	0,6	0,6	0,6
6. Małopolskie	7	4	2	7	2	1,3	0,8	0,4	1,3	0,4
7. Mazowieckie	52	28	34	60	27	6,3	3,4	4,1	7,1	3,1
8. Opolskie	-	-	-	-	2	-	-	-	-	1,5
9. Podkarpackie	1	2	1	2	4	0,3	0,6	0,3	0,6	1,2
10. Podlaskie	-	2	2	-	1	-	1,2	1,2	-	0,6
11. Pomorskie	2	1	2	2	5	0,5	0,3	0,5	0,5	1,3
12. Śląskie	28	18	6	8	15	4,4	2,8	0,9	1,2	2,3
13. Świętokrzyskie	6	-	11	2	-	3,4	-	6,3	1,2	-
14. Warmińsko-mazurskie	1	-	1	3	-	0,4	-	0,4	1,4	-
15. Wielkopolskie	3	4	1	-	-	0,5	0,7	0,2	-	-
16. Zachodnio - pomorskie	1	-	3	2	-	0,4	-	1,2	0,8	-

Tabela XIV

Zapadalność na gruźlicę wszystkich postaci wśród młodzieży (15-19 lat) w Polsce wg województw w latach 2013- 2017.
Współczynniki na 100.000.

*Tuberculosis cases and tuberculosis notification rates in adolescents (15-19 years old) by voivodeships. Poland 2013-2017.
Rates per 100.000.*

Województwa Voivodeships	Liczby / Numbers					Współczynniki / Rates				
	2013	2014	2015	2016	2017	2013	2014	2015	2016	2017
P O L S K A	113	86	83	76	69	5,2	4,1	4,1	3,9	3,6
1. Dolnośląskie	9	4	7	5	4	5,9	2,8	5,0	3,7	3,1
2. Kujawsko-pomorskie	3	2	7	7	6	2,4	1,7	6,1	6,3	5,6
3. Lubelskie	17	5	3	8	4	13,0	4,0	2,5	6,9	3,6
4. Lubuskie	1	-	4	-	3	1,7	-	7,4	-	6,0
5. Łódzkie	4	11	7	3	10	3,0	8,6	5,7	2,5	8,7
6. Małopolskie	7	2	4	4	3	3,5	1,0	2,1	2,2	1,7
7. Mazowieckie	38	19	20	28	15	13,6	7,0	7,6	10,9	5,9
8. Opolskie	2	5	-	1	1	3,6	9,5	-	2,1	2,1
9. Podkarpackie	3	4	5	-	4	2,2	3,1	4,0	-	3,4
10. Podlaskie	2	2	1	-	2	2,7	2,9	1,5	-	3,3
11. Pomorskie	2	2	6	2	1	1,5	1,6	4,8	1,6	0,8
12. Śląskie	11	14	11	10	8	4,6	6,2	5,0	4,7	3,9
13. Świętokrzyskie	4	3	3	3	2	5,4	4,2	4,4	4,6	3,2
14. Warmińsko-mazurskie	1	3	1	2	3	1,1	3,5	1,2	2,5	4,0
15. Wielkopolskie	8	7	4	1	2	4,0	3,6	2,1	0,5	1,1
16. Zachodnio - pomorskie	1	3	-	2	1	1,0	3,2	-	2,3	1,2

Tabela XV

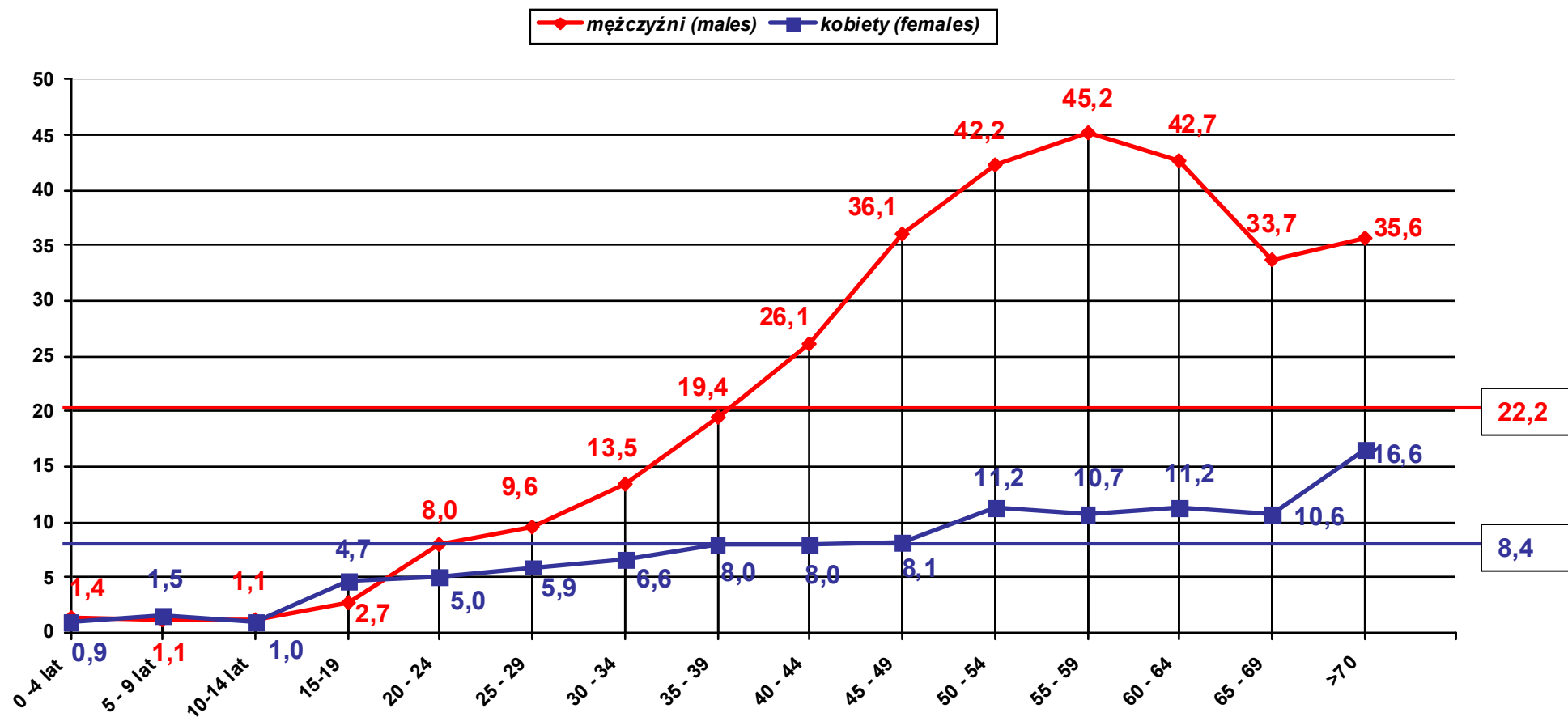
**Zapadalność na gruźlicę wszystkich postaci w Polsce w roku 2017 wg płci, miejsca zamieszkania i województw.
Współczynniki na 100.000.**

*Tuberculosis cases and tuberculosis notification rates by sex, place of residence
and voivodeships. Poland 2017. Rates per 100.000.*

Województwa Voivodeships	Liczby / Numbers					Współczynniki / Rates				
	Ogółem Total	Mężczyźni Male	Kobiety Female	Miasto Urban areas	Wieś Rural areas	Ogółem Total	Mężczyźni Male	Kobiety Female	Miasto Urban areas	Wieś Rural areas
Polska	5787	4126	1661	3614	2173	15,1	22,2	8,4	15,6	14,2
1. Dolnośląskie	427	318	109	311	116	14,7	22,8	7,2	15,6	12,8
2. Kujawsko-pomorskie	239	161	78	164	75	11,5	16,0	7,3	13,3	8,9
3. Lubelskie	466	303	163	174	292	21,9	29,4	14,9	17,6	25,6
4. Lubuskie	131	101	30	80	51	12,9	20,4	5,7	12,1	14,3
5. Łódzkie	456	313	143	301	155	18,4	26,5	11,0	19,3	16,8
6. Małopolskie	458	309	149	210	248	13,5	18,8	8,5	12,8	14,2
7. Mazowieckie	1038	735	303	687	351	19,3	28,6	10,8	19,9	18,3
8. Opolskie	133	83	50	79	54	13,4	17,3	9,8	15,1	11,5
9. Podkarpackie	257	181	76	95	162	12,1	17,4	7,0	10,8	12,9
10. Podlaskie	131	96	35	74	57	11,1	16,6	5,8	10,3	12,2
11. Pomorskie	265	206	59	169	96	11,4	18,2	5,0	11,4	11,5
12. Śląskie	952	715	237	797	155	20,9	32,6	10,1	22,8	14,8
13. Świętokrzyskie	206	152	54	65	141	16,5	24,9	8,4	11,6	20,4
14. Warmińsko-mazurskie	132	89	43	73	59	9,2	12,7	5,9	8,6	10,0
15. Wielkopolskie	311	225	86	203	108	8,9	13,3	4,8	10,7	6,8
16. Zachodnio-pomorskie	185	139	46	132	53	10,8	16,7	5,2	11,3	9,9

Rycina 2

Zapadalność na gruźlicę wszystkich postaci wg płci i wieku w Polsce w 2017 roku.
 Współczynniki na 100.000 ludności.
 Tuberculosis notification rates by sex and age. Poland in 2017. Rates per 100.000 population.



Rycina 3

Zapadalność na gruźlicę wszystkich postaci wg miejsca zamieszkania i wieku w Polsce w 2017 roku.
Współczynniki na 100.000 ludności.

Tuberculosis notification rates by place of residence and age. Poland in 2017. Rates per 100.000 population.

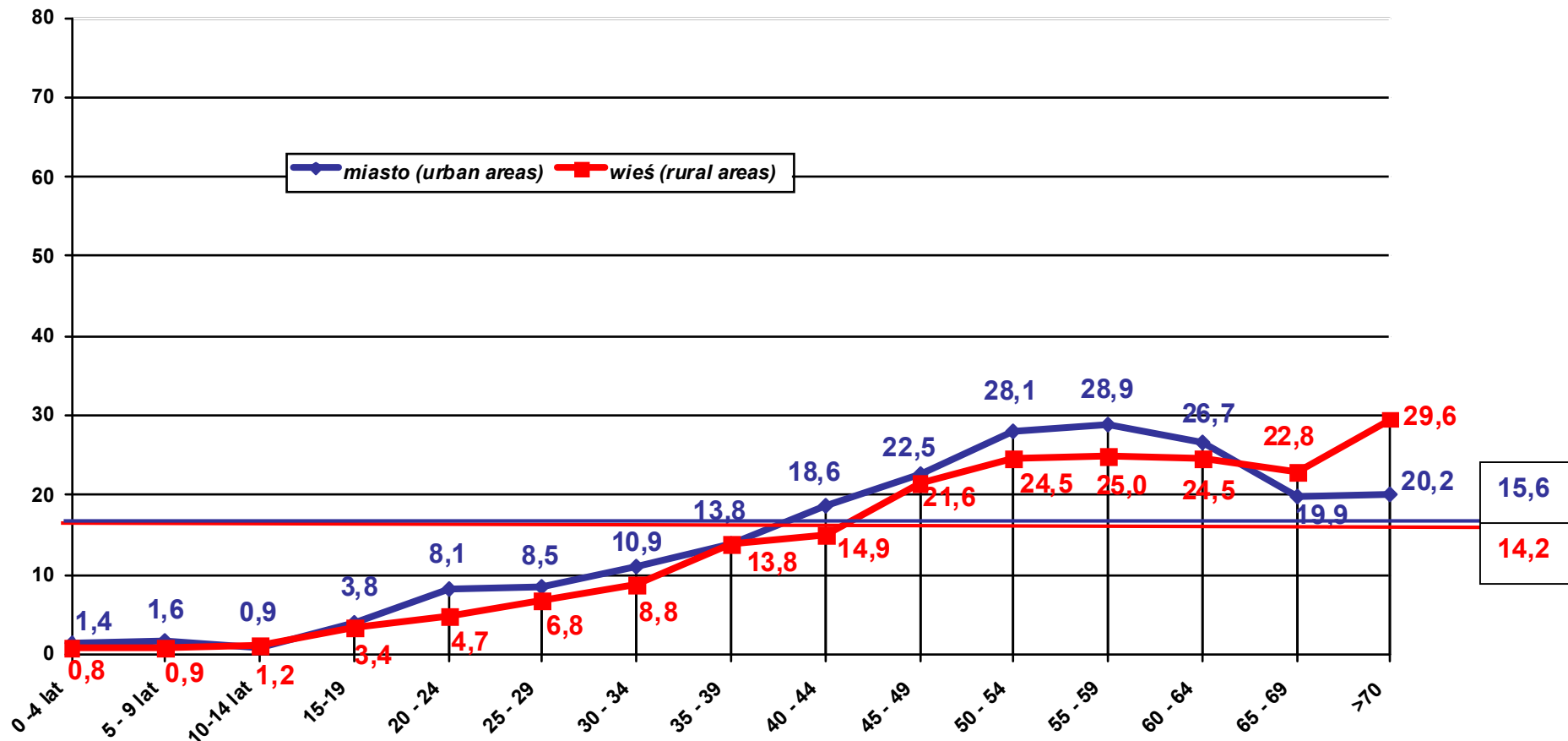


Tabela XVI

Struktura bakteriologiczna chorych na gruźlicę wszystkich postaci w Polsce w latach 1970-2017* . Tuberculosis cases by result of bacteriological examination (numbers and percentage). Poland 1970-2017.

Rok Year	Wszystkie przypadki		Potwierdzone bakteriologicznie				Niepotwierdzone bakteriologicznie	
	Total cases		Bacteriologically confirmed		Not confirmed			
	liczba (N)	%	liczba (N)	%	liczba (N)	%	liczba (N)	%
1970	41.536	100,0	22.541	54,3
1972	35.205	100,0	9.371	26,6	8.270	23,5	17.564	49,9
1975	25.924	100,0	9.535	36,8	7.067	27,2	9.322	36,0
1980	25.451	100,0	7.802	30,7	6.556	25,7	11.093	43,6
1990	15.961	100,0	4.593	28,8	3.843	24,1	7.525	47,1
1991	16.324	100,0	4.922	30,2	3.929	24,0	7.473	45,8
1993	16.672	100,0	4.973	29,8	4.004	24,0	7.695	46,2
1994	16.466	100,0	4.663	28,3	3.834	23,3	7.969	48,4
1995	15.771	100,0	4.318	27,4	3.825	24,2	7.628	48,4
1996	15.358	100,0	4.199	27,3	3.888	25,3	7.271	47,4
1997	13.967	100,0	4.117	29,5	3.367	24,1	6.483	46,4
1998	13.302	100,0	4.090	30,7	3.411	25,7	5.801	43,6
1999	12.179	100,0	3.765	30,9	2.944	24,2	5.470	44,9
2000	11.477	100,0	3.770	32,9	2.748	23,9	4.959	43,2
2001	10.672	100,0	3.699	34,7	2.384	22,3	4.589	43,0
2002	10.475	100,0	3.511	33,5	2.385	22,8	4.579	43,7
2003	10.124	100,0	3.573	35,3	2.257	22,3	4.294	42,4
2004	9.493	100,0	3.264	34,4	2.044	21,5	4.185	44,1
2005	9.296	100,0	3.253	35,1	2.146	23,2	3.870	41,8
2006	8.587	100,0	3.307	38,5	1.922	22,4	3.358	39,1
2007	8.614	100,0	3.291	38,2	2.119	24,6	3.204	37,2
2008	8.081	100,0	3.047	37,7	2.047	25,3	2.987	37,0
2009	8.236	100,0	3.063	37,2	2.160	26,2	3.013	36,6
2010	7.509	100,0	2.803	37,3	1.953	26,0	2.753	36,7
2011	8.478	100,0	2.916	34,4	2.665	31,4	2.897	34,2
2012	7.542	100,0	2.778	36,8	2.292	30,4	2.472	32,8
2013	7.250	100,0	2.859	39,4	1.966	27,1	2.425	33,4
2014	6.698	100,0	2.800	41,8	1.981	29,6	1.917	28,6
2015	6.430	100,0	2.714	42,2	1.916	29,8	1.800	28,0
2016	6.444	100,0	2.612	40,5	2.007	31,1	1.825	28,3
2017	5.787	100,0	2.497	43,1	1.682	29,1	1.608	27,8

* W latach 1970-1995 bez chorych zarejestrowanych w poradniach MON i MSW.

Od 1996 roku – także chorzy zarejestrowani w poradniach MON i MSW.

In years 1970-1995 excluding patients registered in dispensaries of Ministries of National Defense and Internal Affairs.

Since 1996 including patients registered in dispensaries of Ministries National Defense and Internal Affairs

Tabela XVII

Zapadalność na gruźlicę układu oddechowego/ płuc* wg stanu bakteriologicznego w Polsce w latach 1972- 2017. Współczynniki na 100.000 ludności.

Pulmonary /respiratory tuberculosis cases and pulmonary tuberculosis notification rates by result of bacteriological examination. Poland 1972-2017. Rates per 100.000 population.*

ROK Year	Gruźlica płuc Pulmonary TB		Potwierdzone bakteriologicznie Bacteriologically confirmed				Niepotwierdzone bakteriologicznie Not confirmed	
			w bakterioskopii i w posiewie/ smear and culture positive		tylko w posiewie only culture positive			
	Liczba N	Wsp. R	Liczba N	Wsp. R	Liczba N	Wsp. R	Liczba N	Wsp. R
1972*	33.458	101,2	9.328	28,2	8.084	24,5	16.046	48,5
1975	24.454	71,9	9.468	27,9	6.812	20,0	8.174	24,0
1980	24.082	67,7	7.698	21,6	6.325	17,8	10.059	28,3
1990	15.316	40,2	4.556	12,0	3.716	9,7	7.044	18,5
1995	15.130	39,2	4.273	11,1	3.664	9,5	7.193	18,6
1996	14.761	38,2	4.137	10,7	3.753	9,7	6.871	17,8
1997	13.396	34,7	4.054	10,5	3.225	8,4	6.117	15,8
1998	12.799	33,1	4.049	10,5	3.228	8,5	5.462	14,1
1999	11.641	30,1	3.711	9,6	2.818	7,3	5.112	14,1
2000	10.960	28,4	3.713	9,6	2.640	6,8	4.607	11,9
2001	10.183	26,4	3.636	9,4	2.258	5,8	4.289	11,1
2002	9.438	24,7	3.432	9,0	2.162	5,7	3.844	10,1
2003	9.207	24,1	3.501	9,2	2.057	5,4	3.649	9,6
2004	8.691	22,8	3.219	8,4	1.889	4,9	3.583	9,4
2005	8.449	22,1	3.253	8,5	1.916	5,0	3.280	8,6
2006	7.879	20,7	3.307	8,7	1.682	4,4	2.890	7,6
2007	7.986	21,0	3.291	8,6	1.909	5,0	2.786	7,3
2008	7.484	19,6	3.047	8,0	1.845	4,8	2.592	6,8
2009	7.654	20,1	3.063	8,0	1.972	5,2	2.619	6,9
2010	6.992	18,3	2.803	7,3	1.782	4,7	2.407	6,3
2011	7.879	20,6	2.916	7,6	2.411	6,3	2.552	6,7
2012	7.018	18,2	2.778	7,2	2.092	5,4	2.148	5,6
2013	6.835	17,8	2.859	7,4	1.804	4,7	2.172	5,6
2014	6.311	16,4	2.800	7,3	1.803	4,7	1.708	4,4
2015	6.078	15,8	2.714	7,1	1.758	4,6	1.606	4,2
2016	6.116	15,9	2.612	6,8	1.863	4,8	1.641	4,3
2017	5.531	14,4	2.472	6,4	1.585	4,1	1.474	3,8

* Do 2001 roku gruźlica układu oddechowego. Od 2002 roku gruźlica płuc.
Until 2001- respiratory TB cases. Since 2002 pulmonary tuberculosis

Tabela XVIII

Struktura bakteriologiczna chorych na gruźlicę układu oddechowego/ płuc* wg wyniku badania bakteriologicznego w Polsce w latach 1972-2017.

Pulmonary /respiratory tuberculosis cases by result of bacteriological examination. Poland 1972-2017.*

ROK Year	Gruźlica ukt. oddech./płuc Pulmonary TB		Potwierdzone bakteriologicznie Bacteriologically confirmed				Niepotwierdzone bakteriologicznie Not confirmed	
			w bakterioskopii i w posiewie / smear and culture positive		tylko w posiewie only culture positive			
	liczba (N)	%	liczba (N)	%	liczba (N)	%	liczba (N)	%
1972	33.458	100,0	9.328	27,9	8.084	24,2	16.046	47,9
1975	24.456	100,0	9.468	38,7	6.812	27,9	8.176	33,4
1980	24.082	100,0	7.698	32,0	6.325	26,3	10.059	41,7
1990	15.316	100,0	4.556	29,7	3.716	24,3	7.044	46,0
1991	15.625	100,0	4.866	31,1	3.771	24,1	6.988	44,7
1992	15.717	100,0	4.990	31,7	3.632	23,1	7.095	45,2
1993	15.953	100,0	4.931	30,9	3.836	24,1	7.186	45,0
1994	15.752	100,0	4.603	29,2	3.657	23,2	7.492	47,6
1995	15.130	100,0	4.273	28,2	3.664	24,2	7.193	47,6
1996	14.761	100,0	4.137	28,0	3.753	25,4	6.871	46,6
1997	13.396	100,0	4.054	30,2	3.225	24,1	6.117	45,7
1998	12.799	100,0	4.049	31,6	3.288	25,7	5.462	42,7
1999	11.641	100,0	3.711	31,9	2.818	24,2	5.112	43,9
2000	10.960	100,0	3.713	33,9	2.640	24,1	4.607	42,0
2001	10.183	100,0	3.636	35,7	2.258	22,2	4.289	42,1
2002	9.438	100,0	3.432	36,4	2.162	22,9	3.844	40,7
2003	9.207	100,0	3.501	38,0	2.057	22,4	3.649	39,6
2004	8.691	100,0	3.219	37,0	1.889	21,7	3.583	41,3
2005	8.449	100,0	3.253	38,5	1.916	22,7	3.280	38,8
2006	7.879	100,0	3.307	42,0	1.682	21,4	2.890	36,7
2007	7.986	100,0	3.291	41,2	1.909	23,9	2.786	34,9
2008	7.484	100,0	3.047	40,7	1.845	24,7	2.592	34,6
2009	7.654	100,0	3.063	40,0	1.972	25,8	2.619	34,2
2010	6.992	100,0	2.803	40,1	1.782	25,5	2.407	34,4
2011	7.879	100,0	2.916	37,0	2.411	30,6	2.552	32,4
2012	7.018	100,0	2.778	39,6	2.092	29,8	2.148	30,6
2013	6.835	100,0	2.859	41,8	1.804	26,4	2.172	31,8
2014	6.311	100,0	2.800	44,4	1.803	28,6	1.708	27,1
2015	6.078	100,0	2.714	44,7	1.758	28,9	1.606	26,4
2016	6.116	100,0	2.612	42,7	1.863	30,5	1.641	26,8
2017	5.531	100,0	2.472	44,7	1.585	28,7	1.474	26,6

* Do 2001 roku gruźlica układu oddechowego. Od 2002 roku gruźlica płuc.
Until 2001- respiratory TB cases. Since 2002 pulmonary tuberculosis

Rycina 4

**Struktura bakteriologiczna chorych na gruźlicę płuc zarejestrowanych w Polsce w 2017r.
Pulmonary tuberculosis cases by result of bacteriological examination (percentage of total cases). Poland 2017.**

Gruźlica płuc / Pulmonary TB:	5.531	
Bakterioskopia i posiew (+)/ s+c+	2.472	/44,7/
Tylko posiew (+)/ only culture positive:	1.585	/28,7/
Not confirmed:	1.474	/26,6/

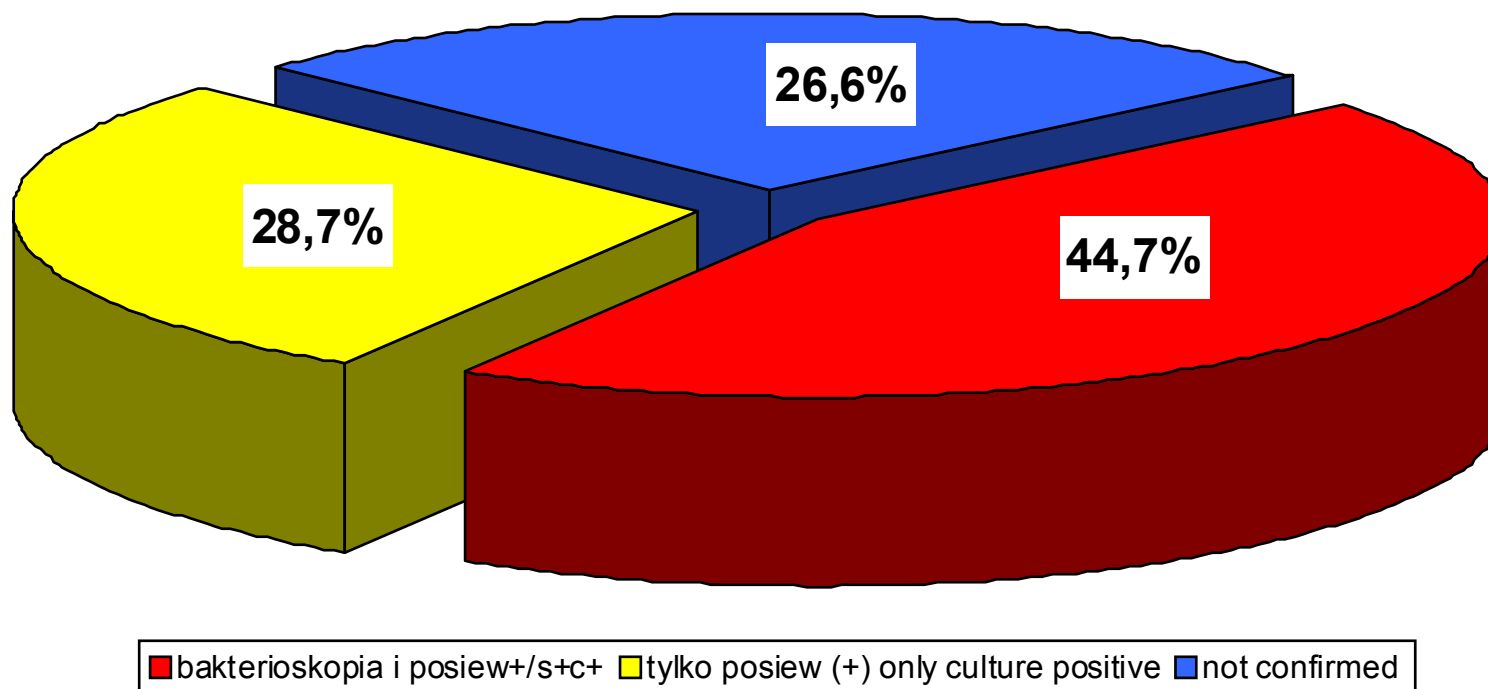


Tabela XIX

**Struktura bakteriologiczna chorych na gruźlicę wszystkich postaci
w Polsce w roku 2017 wg województw.**

Tuberculosis cases by result of bacteriological examination and voivodeships (numbers and percentage). Poland 2017.

Województwa Voivodeships	Wszystkie przypadki Total registered cases		Przypadki potwierdzone bakteriologicznie Bacteriologically confirmed cases				Przypadki niepotwierdzone bakteriologicznie Not confirmed cases	
			w bakterioskopii i w posiewie smear and culture positive		tylko w posiewie only culture positive			
	liczba / N	%	liczba / N	%	liczba / N	%	liczba / N	%
POLSKA	5.787	100	2.497	43,1	1.682	29,1	1.608	27,8
1. Dolnośląskie	427	100	261	61,1	103	24,1	63	14,8
2. Kujawsko- pomorskie	239	100	128	53,6	93	38,9	18	7,5
3. Lubelskie	466	100	143	30,7	136	29,2	187	40,1
4. Lubuskie	131	100	40	30,5	61	46,6	30	22,9
5. Łódzkie	456	100	130	28,5	178	39,0	148	32,5
6. Małopolskie	458	100	209	45,6	127	27,7	122	26,6
7. Mazowieckie	1.038	100	378	36,4	301	29,0	359	34,6
8. Opolskie	133	100	35	26,3	59	44,4	39	29,3
9. Podkarpackie	257	100	124	48,2	67	26,1	66	25,7
10. Podlaskie	131	100	68	51,9	50	38,2	13	9,9
11. Pomorskie	265	100	152	57,4	66	24,9	47	17,7
12. Śląskie	952	100	401	42,1	231	24,3	320	33,6
13. Świętokrzyskie	206	100	61	29,6	68	33,0	77	37,4
14. Warmińsko- mazurskie	132	100	60	45,5	25	18,9	47	35,6
15. Wielkopolskie	311	100	175	56,3	92	29,6	44	14,1
16. Zachodnio- pomorskie	185	100	132	71,4	25	13,5	28	15,1

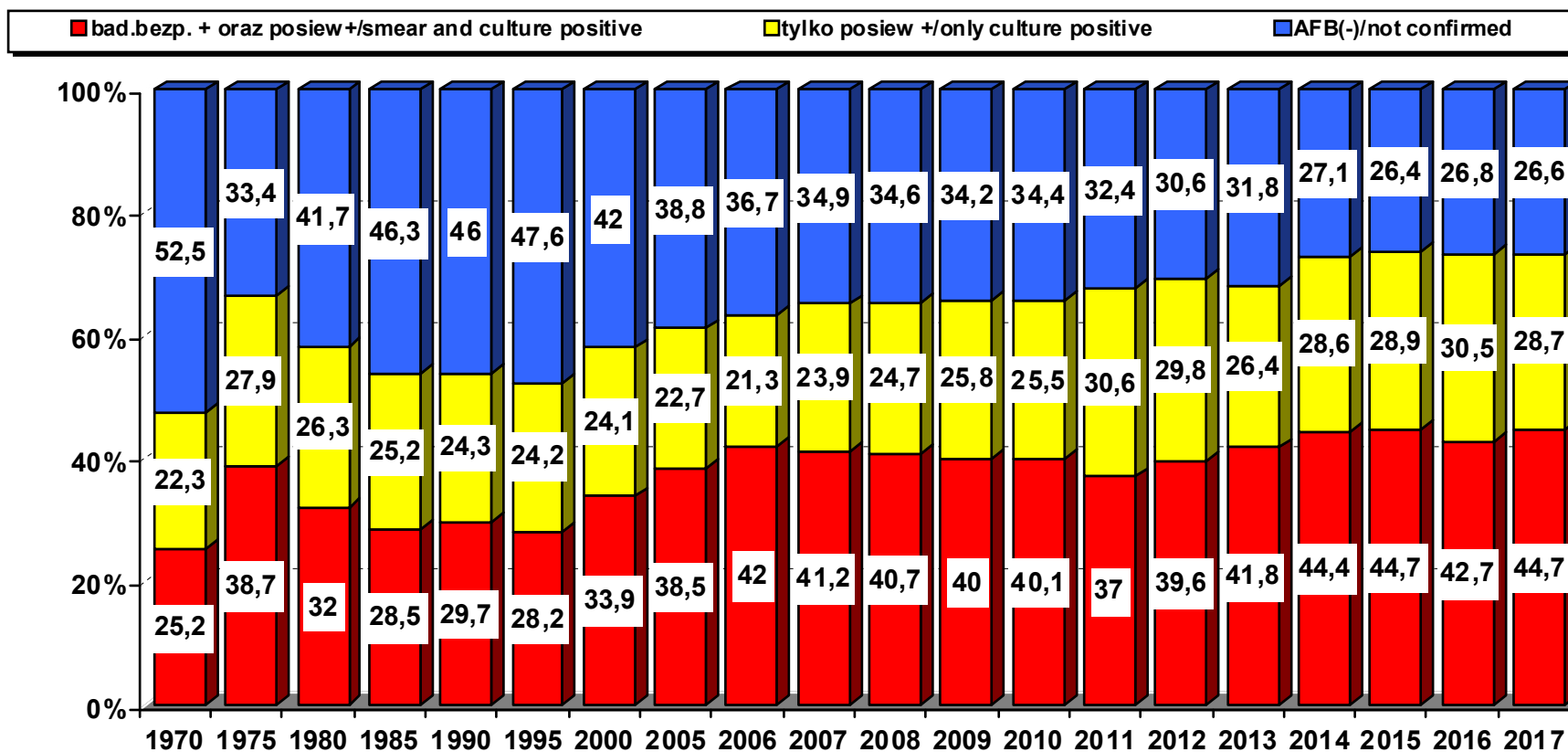
Tabela XX

Struktura bakteriologiczna chorych na gruźlicę płuc w Polsce w 2017r. wg województw.
Pulmonary tuberculosis cases by result of bacteriological examination and voivodeships (numbers and percentage).
Poland 2017.

Województwa Voivodeships	Wszystkie przypadki Total registered cases		Przypadki potwierdzone bakteriologicznie Bacteriologically confirmed cases				Przypadki niepotwierdzone bakteriologicznie Not confirmed cases	
			w bakterioskopii i w posiewie smear and culture positive		tylko w posiewie only culture positive			
	Liczba/ N	%	Liczba/ N	%	Liczba/ N	%	Liczba/ N	%
POLSKA	5.531	100	2.472	44,7	1.585	28,7	1.474	26,6
1. Dolnośląskie	415	100	259	62,4	101	24,3	55	13,3
2. Kujawsko-pomorskie	219	100	127	58,0	80	36,5	12	5,5
3. Lubelskie	446	100	141	31,6	129	28,9	176	39,5
4. Lubuskie	123	100	40	32,5	56	45,5	27	22,0
5. Łódzkie	436	100	127	29,1	170	39,0	139	31,9
6. Małopolskie	440	100	208	47,3	115	26,1	117	26,6
7. Mazowieckie	986	100	374	37,9	280	28,4	332	33,7
8. Opolskie	127	100	35	27,6	59	46,5	33	26,0
9. Podkarpackie	244	100	123	50,4	62	25,4	59	24,2
10. Podlaskie	125	100	68	54,4	45	36,0	12	9,6
11. Pomorskie	256	100	148	57,8	64	25,0	44	17,2
12. Śląskie	916	100	398	43,4	226	24,7	292	31,9
13. Świętokrzyskie	196	100	59	30,1	66	33,7	71	36,2
14. Warmińsko-mazurskie	124	100	60	48,4	23	18,5	41	33,1
15. Wielkopolskie	298	100	174	58,4	84	28,2	40	13,4
16. Zachodnio-pomorskie	180	100	131	72,8	25	13,9	24	13,3

Rycina 5

Struktura bakteriologiczna zachorowań na gruźlicę układu oddechowego/płuc w Polsce w latach 1970 – 2017 (do r. 1995 bez MON i MSW).
Pulmonary /respiratory tuberculosis cases by result of bacteriological examination (percentage of total PTB cases). Poland 1970 – 2017.



Rycina 6

**Nowe zachorowania i wznowy gruźlicy płuc
wg stanu bakteriologicznego w Polsce w 2017 roku.**
Pulmonary tuberculosis cases by result of bacteriological examination (percentage of total cases). Poland 2017.

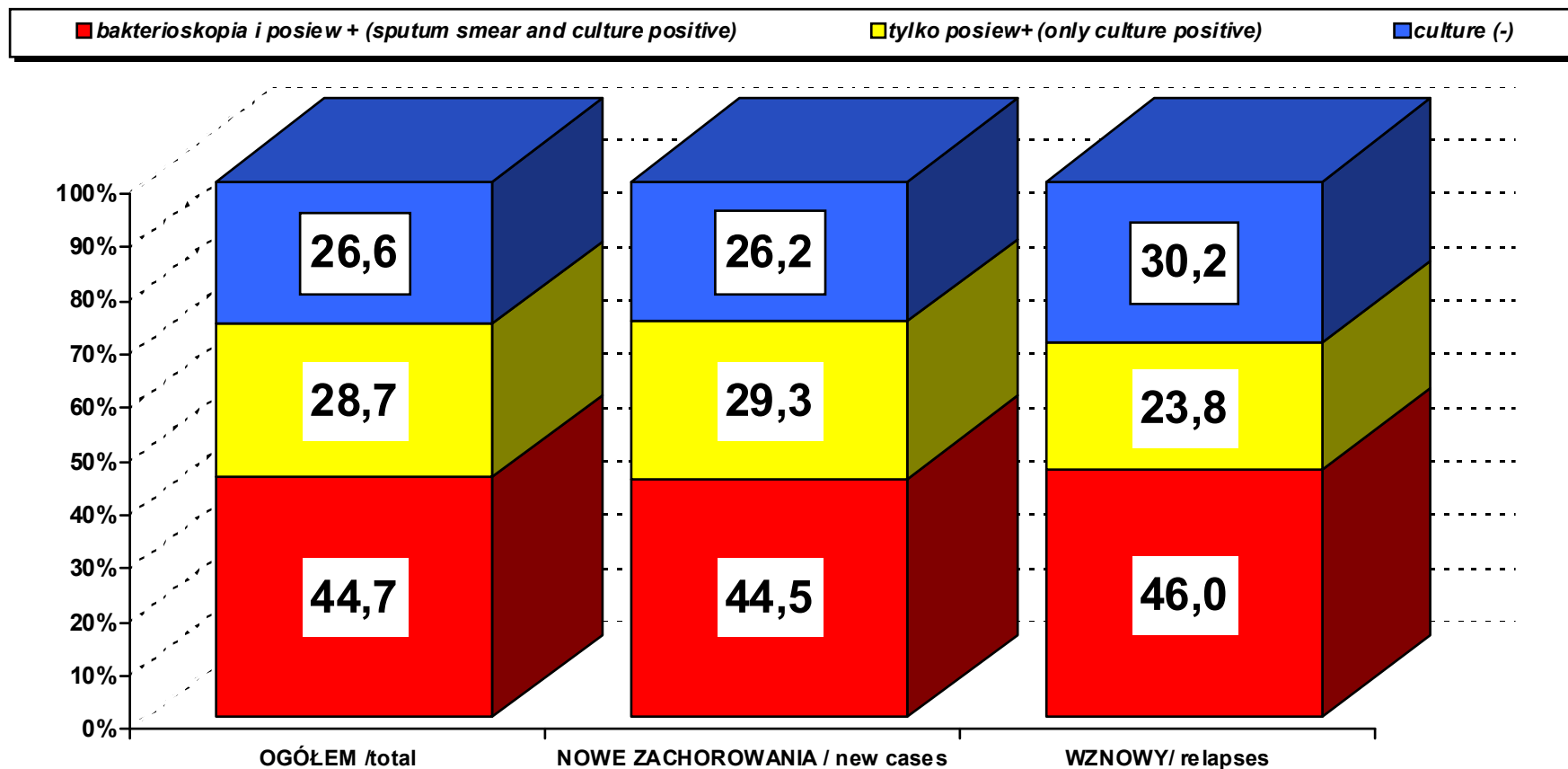


Tabela XXI

**Zapadalność na gruźlicę wszystkich postaci w Polsce w roku 2017 wg grup wieku i województw.
Współczynniki na 100.000 ludności.
Tuberculosis cases (all forms) and tuberculosis notification rates by age groups and voivodeships. Poland 2017
Rates per 100.000 population.**

Województwa Voivodeships	Liczby / Numbers						Współczynniki / Rates					
	razem	0-14	15-19	20-44	45-64	65+	razem	0-14	15-19	20-44	45-64	65+
POLSKA	5.787	68	69	1.604	2.601	1.445	15,1	1,2	3,6	11,3	25,6	22,6
1. Dolnośląskie	427	2	4	131	206	84	14,7	0,5	3,1	12,2	26,4	16,7
2. Kujawsko-pomorskie	239	6	6	61	112	54	11,5	1,9	5,6	8,0	20,1	16,0
3. Lubelskie	466	2	4	100	196	164	21,9	0,6	3,6	12,8	34,9	44,9
4. Lubuskie	131	-	3	32	71	25	12,9	-	6,0	8,5	26,0	15,5
5. Łódzkie	456	2	10	105	199	140	18,4	0,6	8,7	12,0	29,5	30,4
6. Małopolskie	458	2	3	107	183	163	13,5	0,4	1,7	8,4	21,3	30,2
7. Mazowieckie	1.038	27	15	312	440	244	19,3	3,1	5,9	15,7	32,3	26,8
8. Opolskie	133	2	1	30	65	35	13,4	1,5	2,1	8,3	23,0	20,4
9. Podkarpackie	257	4	4	64	112	73	12,1	1,2	3,4	8,0	20,3	22,0
10. Podlaskie	131	1	2	32	56	40	11,1	0,6	3,3	7,3	17,5	20,3
11. Pomorskie	265	5	1	89	134	36	11,4	1,3	0,8	10,3	22,6	10,0
12. Śląskie	952	15	8	290	444	195	20,9	2,3	3,9	17,8	35,1	24,3
13. Świętokrzyskie	206	-	2	47	89	68	16,5	-	3,2	10,4	26,2	30,1
14. Warmińsko-mazurskie	132	-	3	40	68	21	9,2	-	4,0	7,5	17,5	9,8
15. Wielkopolskie	311	-	2	110	139	60	8,9	-	1,1	8,4	15,6	11,1
16. Zachodnio-pomorskie	185	-	1	54	87	43	10,8	-	1,2	8,6	18,6	15,2

Tabela XXII

Zapadalność na gruźlicę wszystkich postaci (bez wznów) w Polsce w roku 2017 wg grup wieku i województw.
Współczynniki na 100.000 ludności.

*Tuberculosis cases (without relapses) and tuberculosis notification rates by age groups and voivodeships. Poland 2017.
Rates per 100.000 population.*

Województwa Voivodeships	Liczby / Numbers						Współczynniki / Rates					
	razem	0-14	15-19	20-44	45-64	65+	razem	0-14	15-19	20-44	45-64	65+
POLSKA	5.127	68	68	1.427	2.225	1.339	13,3	1,2	3,6	10,1	21,9	20,9
1. Dolnośląskie	370	2	4	117	169	78	12,7	0,5	3,1	10,9	21,7	15,5
2. Kujawsko-pomorskie	218	6	6	55	101	50	10,5	1,9	5,6	7,2	18,1	14,8
3. Lubelskie	418	2	4	87	168	157	19,6	0,6	3,6	11,2	29,9	43,0
4. Lubuskie	120	-	3	27	66	24	11,8	-	6,0	7,1	24,2	14,9
5. Łódzkie	403	2	10	93	168	130	16,3	0,6	8,7	10,6	24,9	28,2
6. Małopolskie	414	2	3	95	158	156	12,2	0,4	1,7	7,5	18,4	28,9
7. Mazowieckie	849	27	15	264	339	204	15,8	3,1	5,9	13,3	24,9	22,4
8. Opolskie	117	2	1	25	56	33	11,8	1,5	2,1	6,9	19,9	19,2
9. Podkarpackie	225	4	4	58	93	66	10,6	1,2	3,4	7,2	16,9	19,9
10. Podlaskie	123	1	2	31	50	39	10,4	0,6	3,3	7,1	15,6	19,8
11. Pomorskie	240	5	1	83	117	34	10,3	1,3	0,8	9,6	19,7	9,4
12. Śląskie	856	15	7	260	387	187	18,8	2,3	3,4	15,9	30,6	23,3
13. Świętokrzyskie	186	-	2	41	82	61	14,9	-	3,2	9,1	24,2	27,0
14. Warmińsko-mazurskie	124	-	3	38	63	20	8,6	-	4,0	7,1	16,2	9,3
15. Wielkopolskie	291	-	2	104	128	57	8,4	-	1,1	7,9	14,3	10,6
16. Zachodnio-pomorskie	173	-	1	49	80	43	10,1	-	1,2	7,8	17,1	15,2

Tabela XXIII

Zapadalność na gruźlicę płuc w Polsce w roku 2017 wg grup wieku i województw.

Współczynniki na 100.000 ludności.

Pulmonary tuberculosis cases and notification rates by age groups and voivodeships. Poland 2017

Rates per 100.000 population.

Województwa Voivodeships	Liczby / Numbers						Współczynniki / Rates					
	razem	0-14	15-19	20-44	45-64	65+	razem	0-14	15-19	20-44	45-64	65+
POLSKA	5.531	45	63	1.544	2.526	1.353	14,4	0,8	3,3	10,9	24,8	21,1
1. Dolnośląskie	415	1	4	131	202	77	14,3	0,2	3,1	12,2	25,9	15,3
2. Kujawsko-pomorskie	219	1	4	60	106	48	10,5	0,3	3,7	7,8	19,0	14,2
3. Lubelskie	446	1	3	98	190	154	20,9	0,3	2,7	12,6	33,8	42,2
4. Lubuskie	123	-	3	31	70	19	12,1	-	6,0	8,2	25,6	11,8
5. Łódzkie	436	1	10	100	193	132	17,6	0,3	8,7	11,4	28,6	28,7
6. Małopolskie	440	1	3	104	176	156	13,0	0,2	1,7	8,2	20,5	28,9
7. Mazowieckie	986	19	13	295	429	230	18,4	2,2	5,1	14,9	31,5	25,3
8. Opolskie	127	2	1	29	60	35	12,8	1,5	2,1	8,1	21,3	20,4
9. Podkarpackie	244	4	4	61	110	65	11,5	1,2	3,4	7,6	19,9	19,6
10. Podlaskie	125	-	2	31	55	37	10,5	-	3,3	7,1	17,2	18,7
11. Pomorskie	256	3	1	88	130	34	11,0	0,8	0,8	10,2	21,9	9,4
12. Śląskie	916	12	8	279	434	183	20,1	1,8	3,9	17,1	34,3	22,8
13. Świętokrzyskie	196	-	1	44	86	65	15,7	-	1,6	9,8	25,3	28,8
14. Warmińsko-mazurskie	124	-	3	35	65	21	8,6	-	4,0	6,5	16,7	9,8
15. Wielkopolskie	298	-	2	105	134	57	8,6	-	1,1	8,0	15,0	10,6
16. Zachodnio-pomorskie	180	-	1	53	86	40	10,5	-	1,2	8,5	18,4	14,1

Tabela XXIV

**Zapadalność na gruźlicę płuc (bez wznów) w Polsce w roku 2017 wg grup wieku i województw.
Współczynniki na 100.000 ludności.
*Pulmonary tuberculosis cases (without relapses) and notification rates by age groups and voivodeships.
Poland 2017. Rates per 100.000 population.***

Województwa Voivodeships	Liczby / Numbers						Współczynniki / Rates					
	razem	0-14	15-19	20-44	45-64	65+	razem	0-14	15-19	20-44	45-64	65+
POLSKA	4.881	45	62	1.368	2.155	1.251	12,7	0,8	3,3	9,7	21,2	19,5
1. Dolnośląskie	359	1	4	117	166	71	12,4	0,2	3,1	10,9	21,3	14,1
2. Kujawsko-pomorskie	198	1	4	54	95	44	9,5	0,3	3,7	7,0	17,0	13,0
3. Lubelskie	398	1	3	85	162	147	18,7	0,3	2,7	10,9	28,9	40,3
4. Lubuskie	112	-	3	26	65	18	11,0	-	6,0	6,9	23,8	11,2
5. Łódzkie	384	1	10	88	162	123	15,5	0,3	8,7	10,0	24,0	26,7
6. Małopolskie	396	1	3	92	151	149	11,7	0,2	1,7	7,2	17,6	27,6
7. Mazowieckie	801	19	13	248	329	192	14,9	2,2	5,1	12,5	24,1	21,1
8. Opolskie	111	2	1	24	51	33	11,2	1,5	2,1	6,7	18,1	19,2
9. Podkarpackie	213	4	4	55	91	59	10,0	1,2	3,4	6,8	16,5	17,8
10. Podlaskie	117	-	2	30	49	36	9,9	-	3,3	6,9	15,3	18,2
11. Pomorskie	232	3	1	82	114	32	10,0	0,8	0,8	9,5	19,2	8,9
12. Śląskie	821	12	7	249	378	175	18,0	1,8	3,4	15,3	29,9	21,8
13. Świętokrzyskie	176	-	1	38	79	58	14,1	-	1,6	8,4	23,3	25,7
14. Warmińsko-mazurskie	117	-	3	33	61	20	8,2	-	4,0	6,2	15,7	9,3
15. Wielkopolskie	278	-	2	99	123	54	8,0	-	1,1	7,6	13,8	10,0
16. Zachodnio-pomorskie	168	-	1	48	79	40	9,8	-	1,2	7,7	16,9	14,1

Tabela XXV

Zapadalność na gruźlicę płuc potwierdzoną bakteriologicznie w Polsce w roku 2017 wg grup wieku i województw.
Współczynniki na 100.000 ludności.

*Culture confirmed pulmonary tuberculosis cases and notification rates by age groups and voivodeships. Poland 2017.
Rates per 100.000 population.*

Województwa Voivodeships	Liczby / Numbers						Współczynniki / Rates					
	razem	0-14	15-19	20-44	45-64	65+	razem	0-14	15-19	20-44	45-64	65+
POLSKA	4.057	10	47	1.221	1.883	896	10,6	0,2	2,5	8,6	18,5	14,0
1. Dolnośląskie	360	1	3	116	172	68	12,4	0,2	2,3	10,8	22,0	13,5
2. Kujawsko-pomorskie	207	-	4	58	102	43	9,9	-	3,7	7,6	18,3	12,7
3. Lubelskie	270	1		68	115	86	12,7	0,3	0,0	8,7	20,5	23,6
4. Lubuskie	96	-	2	24	55	15	9,4	-	4,0	6,3	20,2	9,3
5. Łódzkie	297	1	7	71	137	81	12,0	0,3	6,1	8,1	20,3	17,6
6. Małopolskie	323	-	3	84	134	102	9,5	-	1,7	6,6	15,6	18,9
7. Mazowieckie	654	1	7	211	294	141	12,2	0,1	2,8	10,6	21,6	15,5
8. Opolskie	94	-	1	24	44	25	9,5	-	2,1	6,7	15,6	14,6
9. Podkarpackie	185	3	4	47	81	50	8,7	0,9	3,4	5,8	14,7	15,1
10. Podlaskie	113	-	2	28	52	31	9,5	-	3,3	6,4	16,2	15,7
11. Pomorskie	212	1	1	77	104	29	9,1	0,3	0,8	8,9	17,5	8,0
12. Śląskie	624	2	6	216	303	97	13,7	0,3	2,9	13,2	24,0	12,1
13. Świętokrzyskie	125	-	1	31	56	37	10,0	-	1,6	6,9	16,5	16,4
14. Warmińsko-mazurskie	83	-	3	23	45	12	5,8	-	4,0	4,3	11,6	5,6
15. Wielkopolskie	258	-	2	94	112	50	7,4	-	1,1	7,2	12,5	9,3
16. Zachodnio-pomorskie	156	-	1	49	77	29	9,1	-	1,2	7,8	16,5	10,3

Tabela XXVI

Zapadalność na gruźlicę płuc potwierdzoną bakteriologicznie (bez wznów) w Polsce w roku 2017 wg grup wieku i województw. Współczynniki na 100.000 ludności.

Culture confirmed pulmonary tuberculosis cases (without relapses) and notification rates by age groups and voivodeships. Poland 2017. Rates per 100.000 population.

Województwa Voivodeships	Liczby / Numbers						Współczynniki / Rates					
	razem	0-14	15-19	20-44	45-64	65+	razem	0-14	15-19	20-44	45-64	65+
POLSKA	3.603	10	47	1.086	1.625	835	9,4	0,2	2,5	7,7	16,0	13,0
1. Dolnośląskie	314	1	3	104	143	63	10,8	0,2	2,3	9,7	18,3	12,5
2. Kujawsko-pomorskie	188	-	4	52	93	39	9,0	-	3,7	6,8	16,7	11,5
3. Lubelskie	241	1	-	60	98	82	11,3	0,3	-	7,7	17,5	22,5
4. Lubuskie	87	-	2	21	50	14	8,6	-	4,0	5,6	18,3	8,7
5. Łódzkie	260	1	7	61	114	77	10,5	0,3	6,1	6,9	16,9	16,7
6. Małopolskie	294	-	3	75	118	98	8,7	-	1,7	5,9	13,7	18,2
7. Mazowieckie	538	1	7	178	229	123	10,0	0,1	2,8	9,0	16,8	13,5
8. Opolskie	82	-	1	20	38	23	8,3	-	2,1	5,6	13,5	13,4
9. Podkarpackie	167	3	4	44	72	44	7,8	0,9	3,4	5,5	13,1	13,2
10. Podlaskie	106	-	2	27	47	30	8,9	-	3,3	6,2	14,7	15,2
11. Pomorskie	191	1	1	72	90	27	8,2	0,3	0,8	8,3	15,2	7,5
12. Śląskie	557	2	6	191	266	92	12,2	0,3	2,9	11,7	21,0	11,5
13. Świętokrzyskie	113	-	1	25	52	35	9,0	-	1,6	5,6	15,3	15,5
14. Warmińsko-mazurskie	79	-	3	22	42	12	5,5	-	4,0	4,1	10,8	5,6
15. Wielkopolskie	241	-	2	90	102	47	6,9	-	1,1	6,9	11,4	8,7
16. Zachodnio-pomorskie	145	-	1	44	71	29	8,5	-	1,2	7,0	15,2	10,3

Tabela XXVII

Zapadalność na gruźlicę płuc potwierdzoną bakteriologicznie wg metod badania bakteriologicznego i województw w Polsce w roku 2017. Współczynniki na 100.000 ludności.

Culture confirmed pulmonary tuberculosis cases and notification rates by methods of bacteriological examination and voivodeships. Poland 2017. Rates per 100.000 population.

Województwa Voivodeships	Liczby / Numbers			Współczynniki / Rates		
	Gruźlica płuc ogółem Total PTB	Gruźlica płuc potwierdzona bakteriologicznie PTB confirmed	Gruźlica płuc rozmaz i posiew dodatnie PTB s+c+	Gruźlica płuc ogółem Total PTB	Gruźlica płuc potwierdzona bakteriologicznie PTB confirmed	Gruźlica płuc rozmaz i posiew dodatnie PTB s+c+
POLSKA	5.531	4.057	2.472	14,4	10,6	6,4
1. Dolnośląskie	415	360	259	14,3	12,4	8,9
2. Kujawsko-pomorskie	219	207	127	10,5	9,9	6,1
3. Lubelskie	446	270	141	20,9	12,7	6,6
4. Lubuskie	123	96	40	12,1	9,4	3,9
5. Łódzkie	436	297	127	17,6	12,0	5,1
6. Małopolskie	440	323	208	13,0	9,5	6,1
7. Mazowieckie	986	654	374	18,4	12,2	7,0
8. Opolskie	127	94	35	12,8	9,5	3,5
9. Podkarpackie	244	185	123	11,5	8,7	5,8
10. Podlaskie	125	113	68	10,5	9,5	5,7
11. Pomorskie	256	212	148	11,0	9,1	6,4
12. Śląskie	916	624	398	20,1	13,7	8,7
13. Świętokrzyskie	196	125	59	15,7	10,0	4,7
14. Warmińsko-mazurskie	124	83	60	8,6	5,8	4,2
15. Wielkopolskie	298	258	174	8,6	7,4	5,0
16. Zachodnio-pomorskie	180	156	131	10,5	9,1	7,7

Tabela XXVIII

**Zapadalność na gruźlicę płuc z dodatnim wynikiem bakterioskopii i posiewu w Polsce w 2017 roku
wg grup wieku i województw. Współczynniki na 100.000 ludności.**
*Sputum smear and culture positive pulmonary tuberculosis cases and notification rates by age groups and voivodeships.
Poland 2017. Rates per 100.000 population.*

Województwa Voivodeships	Liczby / Numbers						Współczynniki / Rates					
	razem	0-14	15-19	20-44	45-64	65+	razem	0-14	15-19	20-44	45-64	65+
POLSKA	2.472	3	26	768	1.243	432	6,4	0,1	1,4	5,4	12,2	6,7
1. Dolnośląskie	259	-	3	82	131	43	8,9	-	2,3	7,6	16,8	8,6
2. Kujawsko-pomorskie	127	-	3	38	67	19	6,1	-	2,8	5,0	12,0	5,6
3. Lubelskie	141	-	-	36	66	39	6,6	-	-	4,6	11,8	10,7
4. Lubuskie	40	-	1	12	23	4	3,9	-	2,0	3,2	8,4	2,5
5. Łódzkie	127	-	2	34	71	20	5,1	-	1,7	3,9	10,5	4,3
6. Małopolskie	208	-	1	60	92	55	6,1	-	0,6	4,7	10,7	10,2
7. Mazowieckie	374	-	3	118	188	65	7,0	-	1,2	5,9	13,8	7,1
8. Opolskie	35	-	1	6	20	8	3,5	-	2,1	1,7	7,1	4,7
9. Podkarpackie	123	-	2	30	60	31	5,8	-	1,7	3,7	10,9	9,3
10. Podlaskie	68	-	1	15	35	17	5,7	-	1,6	3,4	10,9	8,6
11. Pomorskie	148	1	-	52	78	17	6,4	0,3	-	6,0	13,2	4,7
12. Śląskie	398	2	3	135	208	50	8,7	0,3	1,5	8,3	16,5	6,2
13. Świętokrzyskie	59	-	1	16	32	10	4,7	-	1,6	3,6	9,4	4,4
14. Warmińsko-mazurskie	60	-	2	21	29	8	4,2	-	2,6	3,9	7,4	3,7
15. Wielkopolskie	174	-	2	71	73	28	5,0	-	1,1	5,4	8,2	5,2
16. Zachodnio-pomorskie	131	-	1	42	70	18	7,7	-	1,2	6,7	15,0	6,4

Tabela XXIX

**Zapadalność na gruźlicę pozapłucną w Polsce w 2017 roku
wg grup wieku i województw. Współczynniki na 100.000 ludności.
Extrapulmonary tuberculosis cases and notification rates by age groups and voivodeships.
Poland 2017. Rates per 100.000 population.**

Województwa Voivodeships	Liczby / Numbers						Współczynniki / Rates					
	razem	0-14	15-19	20-44	45-64	65+	razem	0-14	15-19	20-44	45-64	65+
POLSKA	256	23	6	60	75	92	0,7	0,4	0,3	0,4	0,7	1,4
1. Dolnośląskie	12	1	-	-	4	7	0,4	0,2	-	-	0,5	1,4
2. Kujawsko-pomorskie	20	5	2	1	6	6	1,0	1,6	1,9	0,1	1,1	1,8
3. Lubelskie	20	1	1	2	6	10	0,9	0,3	0,9	0,3	1,1	2,7
4. Lubuskie	8	-	-	1	1	6	0,8	-	-	0,3	0,4	3,7
5. Łódzkie	20	1	-	5	6	8	0,8	0,3	-	0,6	0,9	1,7
6. Małopolskie	18	1	-	3	7	7	0,5	0,2	-	0,2	0,8	1,3
7. Mazowieckie	52	8	2	17	11	14	1,0	0,9	0,8	0,9	0,8	1,5
8. Opolskie	6	-	-	1	5	-	0,6	-	-	0,3	1,8	-
9. Podkarpackie	13	-	-	3	2	8	0,6	-	-	0,4	0,4	2,4
10. Podlaskie	6	1	-	1	1	3	0,5	0,6	-	0,2	0,3	1,5
11. Pomorskie	9	2	-	1	4	2	0,4	0,5	-	0,1	0,7	0,6
12. Śląskie	36	3	-	11	10	12	0,8	0,5	-	0,7	0,8	1,5
13. Świętokrzyskie	10	-	1	3	3	3	0,8	-	1,6	0,7	0,9	1,3
14. Warmińsko-mazurskie	8	-	-	5	3	-	0,6	-	-	0,9	0,8	-
15. Wielkopolskie	13	-	-	5	5	3	0,4	-	-	0,4	0,6	0,6
16. Zachodnio-pomorskie	5	-	-	1	1	3	0,3	-	-	0,2	0,2	1,1

Tabela XXX

**Zachorowania na gruźlicę pozapłucną potwierdzoną bakteriologicznie w Polsce w 2017 roku
wg grup wieku i województw.**

Culture confirmed extrapulmonary tuberculosis by age groups and voivodeships. Poland 2017.

Województwa Voivodeships	Liczby / Numbers					
	razem	0-14	15-19	20-44	45-64	65+
POLSKA	122	5	3	34	27	53
1. Dolnośląskie	4	-	-	-	1	3
2. Kujawsko-pomorskie	14	2	2	1	4	5
3. Lubelskie	9	-	1	1	1	6
4. Lubuskie	5	-	-	-	1	4
5. Łódzkie	11	-	-	3	3	5
6. Małopolskie	13	-	-	2	6	5
7. Mazowieckie	25	-	-	11	5	9
8. Opolskie	-	-	-	-	-	-
9. Podkarpackie	6	-	-	2	1	3
10. Podlaskie	5	1	-	1	-	3
11. Pomorskie	6	2	-	-	2	2
12. Śląskie	8	-	-	4	-	4
13. Świętokrzyskie	4	-	-	1	1	2
14. Warmińsko-mazurskie	2	-	-	2	-	-
15. Wielkopolskie	9	-	-	5	2	2
16. Zachodnio-pomorskie	1	-	-	1	-	-

Tabela XXXI

Zachorowania na gruźlicę w Polsce w 2017 roku wg lokalizacji zmian, poprzedniego leczenia i województw.
Tuberculosis cases by site of disease, history of previous treatment and voivodeships. Poland 2017.

Województwa Voivodeships	Gruźlica wszystkich postaci TB all forms			Gruźlica płuc. Pulmonary TB			Gruźlica pozapłucna Extrapulmonary TB		
	Razem/ Total	Nowe zach./ New cases	Wznowy/ Relapses	Razem/ Total	Nowe zach./ New cases	Wznowy/ Relapses	Razem/ Total	Nowe zach./ New cases	Wznowy/ Relapses
Polska	5.787	5.127	660	5.531	4.881	650	256	246	10
1. Dolnośląskie	427	370	57	415	359	56	12	11	1
2. Kujawsko-pomorskie	239	218	21	219	198	21	20	20	-
3. Lubelskie	466	418	48	446	398	48	20	20	-
4. Lubuskie	131	120	11	123	112	11	8	8	-
5. Łódzkie	456	403	53	436	384	52	20	19	1
6. Małopolskie	458	414	44	440	396	44	18	18	-
7. Mazowieckie	1.038	849	189	986	801	185	52	48	4
8. Opolskie	133	117	16	127	111	16	6	6	-
9. Podkarpackie	257	225	32	244	213	31	13	12	1
10. Podlaskie	131	123	8	125	117	8	6	6	-
11. Pomorskie	265	240	25	256	232	24	9	8	1
12. Śląskie	952	856	96	916	821	95	36	35	1
13. Świętokrzyskie	206	186	20	196	176	20	10	10	-
14. Warmińsko-mazurskie	132	124	8	124	117	7	8	7	1
15. Wielkopolskie	311	291	20	298	278	20	13	13	-
16. Zachodnio-pomorskie	185	173	12	180	168	12	5	5	-

Tabela XXXII

Zapadalność na gruźlicę w Polsce w 2017 roku
wg lokalizacji zmian, poprzedniego leczenia i województw. Współczynniki na 100.000 ludności.
Tuberculosis notification rates by site of disease, history of previous treatment and voivodeships.
Poland 2017. Rates per 100.000 population.

Województwa Voivodeships	Gruźlica wszystkich postaci TB all forms			Gruźlica płuc. Pulmonary TB			Gruźlica pozapłucna Extrapulmonary TB		
	Razem/ Total	Nowe zach./ New cases	Wznowy/ Relapses	Razem/ Total	Nowe zach./ New cases	Wznowy/ Relapses	Razem/ Total	Nowe zach./ New cases	Wznowy/ Relapses
Polska	15,1	13,3	1,7	14,4	12,7	1,7	0,7	0,6	0,0
1. Dolnośląskie	14,7	12,7	2,0	14,3	12,4	1,9	0,4	0,4	0,0
2. Kujawsko-pomorskie	11,5	10,5	1,0	10,5	9,5	1,0	1,0	1,0	-
3. Lubelskie	21,9	19,6	2,3	20,9	18,7	2,3	0,9	0,9	-
4. Lubuskie	12,9	11,8	1,1	12,1	11,0	1,1	0,8	0,8	-
5. Łódzkie	18,4	16,3	2,1	17,6	15,5	2,1	0,8	0,8	0,0
6. Małopolskie	13,5	12,2	1,3	13,0	11,7	1,3	0,5	0,5	-
7. Mazowieckie	19,3	15,8	3,5	18,4	14,9	3,4	1,0	0,9	0,1
8. Opolskie	13,4	11,8	1,6	12,8	11,2	1,6	0,6	0,6	-
9. Podkarpackie	12,1	10,6	1,5	11,5	10,0	1,5	0,6	0,6	0,0
10. Podlaskie	11,1	10,4	0,7	10,5	9,9	0,7	0,5	0,5	-
11. Pomorskie	11,4	10,3	1,1	11,0	10,0	1,0	0,4	0,3	0,0
12. Śląskie	20,9	18,8	2,1	20,1	18,0	2,1	0,8	0,8	0,0
13. Świętokrzyskie	16,5	14,9	1,6	15,7	14,1	1,6	0,8	0,8	-
14. Warmińsko-mazurskie	9,2	8,6	0,6	8,6	8,2	0,5	0,6	0,5	0,1
15. Wielkopolskie	8,9	8,4	0,6	8,6	8,0	0,6	0,4	0,4	-
16. Zachodnio-pomorskie	10,8	10,1	0,7	10,5	9,8	0,7	0,3	0,3	-

Tabela XXXIII

Zapadalność na gruźlicę (bez wznów) w Polsce w 2017 roku wg lokalizacji zmian i województw.

Współczynniki na 100.000 ludności.

Tuberculosis cases and notification rates (without relapses) by site of disease and voivodeships.

Poland 2017. Rates per 100.000 population.

Województwa Voivodeships	Gruźlica czynna ogółem TB total		Gruźlica płuc. Pulmonary TB		Gruźlica pozapłucna Extrapulmonary TB	
	Liczba / Number	Wsp. /Rate	Liczba / Number	Wsp. /Rate	Liczba / Number	Wsp. /Rate
Polska	5.127	13,3	4.881	12,7	246	0,6
1. Dolnośląskie	370	12,7	359	12,4	11	0,4
2. Kujawsko-pomorskie	218	10,5	198	9,5	20	1,0
3. Lubelskie	418	19,6	398	18,7	20	0,9
4. Lubuskie	120	11,8	112	11,0	8	0,8
5. Łódzkie	403	16,3	384	15,5	19	0,8
6. Małopolskie	414	12,2	396	11,7	18	0,5
7. Mazowieckie	849	15,8	801	14,9	48	0,9
8. Opolskie	117	11,8	111	11,2	6	0,6
9. Podkarpackie	225	10,6	213	10,0	12	0,6
10. Podlaskie	123	10,4	117	9,9	6	0,5
11. Pomorskie	240	10,3	232	10,0	8	0,3
12. Śląskie	856	18,8	821	18,0	35	0,8
13. Świętokrzyskie	186	14,9	176	14,1	10	0,8
14. Warmińsko-mazurskie	124	8,6	117	8,2	7	0,5
15. Wielkopolskie	291	8,4	278	8,0	13	0,4
16. Zachodnio-pomorskie	173	10,1	168	9,8	5	0,3

Tabela XXXIV

**Ranking województw wg zapadalności na gruźlicę wszystkich postaci
w Polsce w roku 2017. Współczynniki na 100.000 ludności.**

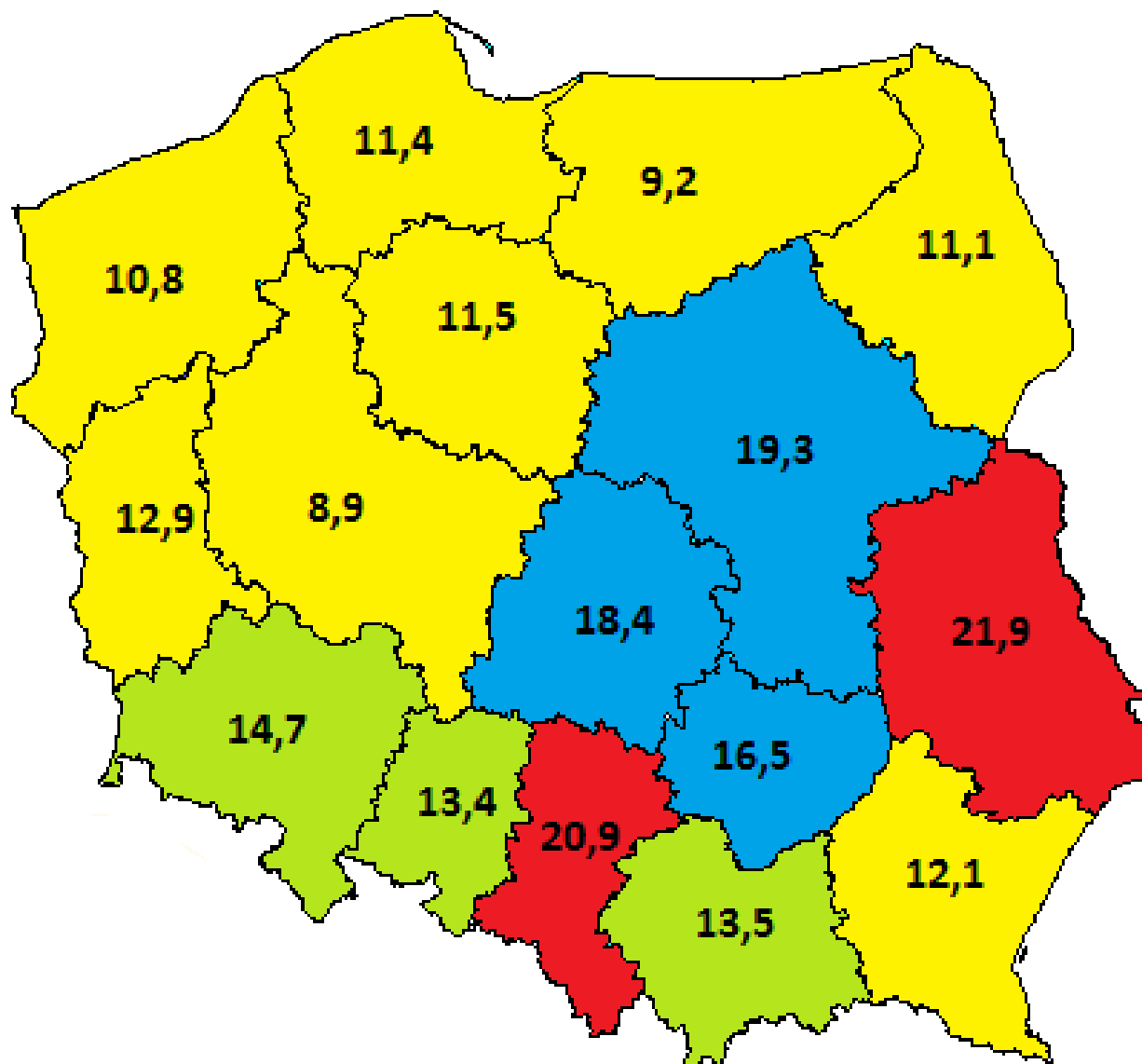
*Rank-list of voivodeships by tuberculosis notification rates.
Poland 2017. Rates per 100.000 population.*

Województwa Voivodeships	Współczynniki Rates	Ranking województw Rank-list	Współczynniki Rates
Polska	15,1	Polska	15,1
1. Dolnośląskie	14,7	1. Wielkopolskie	8,9
2. Kujawsko-pomorskie	11,5	2. Warmińsko- mazurskie	9,2
3. Lubelskie	21,9	3. Zachodnio- pomorskie	10,8
4. Lubuskie	12,9	4. Podlaskie	11,1
5. Łódzkie	18,4	5. Pomorskie	11,4
6. Małopolskie	13,5	6. Kujawsko-pomorskie	11,5
7. Mazowieckie	19,3	7. Podkarpackie	12,1
8. Opolskie	13,4	8. Lubuskie	12,9
9. Podkarpackie	12,1	9. Opolskie	13,4
10. Podlaskie	11,1	10. Małopolskie	13,5
11. Pomorskie	11,4	11. Dolnośląskie	14,7
12. Śląskie	20,9	12. Świętokrzyskie	16,5
13. Świętokrzyskie	16,5	13. Łódzkie	18,4
14. Warmińsko-mazurskie	9,2	14. Mazowieckie	19,3
15. Wielkopolskie	8,9	15. Śląskie	20,9
16. Zachodnio-pomorskie	10,8	16. Lubelskie	21,9

Mapa 1

Zapadalność na gruźlicę w Polsce w 2017 roku wg województw.
Współczynniki na 100.000 ludności.

*Tuberculosis notification rates by voivodeships. Poland 2017.
Rates per 100.000 population.*



POLSKA – 15,1



< 13



13 – 16



16 – 20



> 20

Tabela XXXV

Ranking województw wg zapadalności na gruźlicę wszystkich postaci (bez wznów) w Polsce w roku 2017. Współczynniki na 100.000 ludności.

Rank-list of voivodeships by tuberculosis notification rates (without relapses). Poland 2017. Rates per 100.000 population.

Województwa Voivodeships	Współczynniki Rates	Ranking województw Rank-list	Współczynniki Rates
Polska	13,3	Polska	13,3
1. Dolnośląskie	12,7	1. Wielkopolskie	8,4
2. Kujawsko-pomorskie	10,5	2. Warmińsko-mazurskie	8,6
3. Lubelskie	19,6	3. Zachodnio-pomorskie	10,1
4. Lubuskie	11,8	4. Pomorskie	10,3
5. Łódzkie	16,3	5. Podlaskie	10,4
6. Małopolskie	12,2	6. Kujawsko-pomorskie	10,5
7. Mazowieckie	15,8	7. Podkarpackie	10,6
8. Opolskie	11,8	8. Lubuskie	11,8
9. Podkarpackie	10,6	9. Opolskie	11,8
10. Podlaskie	10,4	10. Małopolskie	12,2
11. Pomorskie	10,3	11. Dolnośląskie	12,7
12. Śląskie	18,8	12. Świętokrzyskie	14,9
13. Świętokrzyskie	14,9	13. Mazowieckie	15,8
14. Warmińsko-mazurskie	8,6	14. Łódzkie	16,3
15. Wielkopolskie	8,4	15. Śląskie	18,8
16. Zachodnio-pomorskie	10,1	16. Lubelskie	19,6

Tabela XXXVI

Ranking województw wg zapadalności na gruźlicę wszystkich postaci wg płci - mężczyźni - w Polsce w roku 2017. Współczynniki na 100.000 mężczyzn.

*Rank-list of voivodeships by tuberculosis notification rates and sex.
Males. Poland 2017. Rates per 100.000 males.*

Województwa Voivodeships	Współczynniki Rates	Ranking województw Rank-list	Współczynniki Rates
Polska	22,2	Polska	22,2
1. Dolnośląskie	22,8	1. Warmińsko-mazurskie	12,7
2. Kujawsko-pomorskie	16,0	2. Wielkopolskie	13,3
3. Lubelskie	29,4	3. Kujawsko-pomorskie	16,0
4. Lubuskie	20,4	4. Podlaskie	16,6
5. Łódzkie	26,5	5. Zachodnio-pomorskie	16,7
6. Małopolskie	18,8	6. Opolskie	17,3
7. Mazowieckie	28,6	7. Podkarpackie	17,4
8. Opolskie	17,3	8. Pomorskie	18,2
9. Podkarpackie	17,4	9. Małopolskie	18,8
10. Podlaskie	16,6	10. Lubuskie	20,4
11. Pomorskie	18,2	11. Dolnośląskie	22,8
12. Śląskie	32,6	12. Świętokrzyskie	24,9
13. Świętokrzyskie	24,9	13. Łódzkie	26,5
14. Warmińsko-mazurskie	12,7	14. Mazowieckie	28,6
15. Wielkopolskie	13,3	15. Lubelskie	29,4
16. Zachodnio-pomorskie	16,7	16. Śląskie	32,6

Tabela XXXVII

**Ranking województw wg zapadalności na gruźlicę wszystkich postaci wg płci - kobiety
- w Polsce w roku 2017. Współczynniki na 100.000 kobiet.**

*Rank-list of voivodeships by tuberculosis notification rates and sex.
Females. Poland 2017. Rates per 100.000 females.*

Województwa Voivodeships	Współczynniki Rates	Ranking województw Rank-list	Współczynniki Rates
Polska	8,4	Polska	8,4
1. Dolnośląskie	7,2	1. Wielkopolskie	4,8
2. Kujawsko-pomorskie	7,3	2. Pomorskie	5,0
3. Lubelskie	14,9	3. Zachodnio-pomorskie	5,2
4. Lubuskie	5,7	4. Lubuskie	5,7
5. Łódzkie	11,0	5. Podlaskie	5,8
6. Małopolskie	8,5	6. Warmińsko-mazurskie	5,9
7. Mazowieckie	10,8	7. Podkarpackie	7,0
8. Opolskie	9,8	8. Dolnośląskie	7,2
9. Podkarpackie	7,0	9. Kujawsko-pomorskie	7,3
10. Podlaskie	5,8	10. Świętokrzyskie	8,4
11. Pomorskie	5,0	11. Małopolskie	8,5
12. Śląskie	10,1	12. Opolskie	9,8
13. Świętokrzyskie	8,4	13. Śląskie	10,1
14. Warmińsko-mazurskie	5,9	14. Mazowieckie	10,8
15. Wielkopolskie	4,8	15. Łódzkie	11,0
16. Zachodnio-pomorskie	5,2	16. Lubelskie	14,9

Tabela XXXVIII

**Ranking województw wg zapadalności na gruźlicę wszystkich postaci wg miejsca zamieszkania – miasto - w Polsce w roku 2017
Współczynniki na 100.000 ludności.**

Rank-list of voivodeships by tuberculosis notification rates and place of residence – urban areas. Poland 2017. Rates per 100.000 population.

Województwa Voivodeships	Współczynniki Rates	Ranking województw Rank-list	Współczynniki Rates
Polska	15,6	Polska	15,6
1. Dolnośląskie	15,6	1. Warmińsko- mazurskie	8,6
2. Kujawsko-pomorskie	13,3	2. Podlaskie	10,3
3. Lubelskie	17,6	3. Wielkopolskie	10,7
4. Lubuskie	12,1	4. Podkarpackie	10,8
5. Łódzkie	19,3	5. Zachodnio- pomorskie	11,3
6. Małopolskie	12,8	6. Pomorskie	11,4
7. Mazowieckie	19,9	7. Świętokrzyskie	11,6
8. Opolskie	15,1	8. Lubuskie	12,1
9. Podkarpackie	10,8	9. Małopolskie	12,8
10. Podlaskie	10,3	10. Kujawsko- pomorskie	13,3
11. Pomorskie	11,4	11. Opolskie	15,1
12. Śląskie	22,8	12. Dolnośląskie	15,6
13. Świętokrzyskie	11,6	13. Lubelskie	17,6
14. Warmińsko-mazurskie	8,6	14. Łódzkie	19,3
15. Wielkopolskie	10,7	15. Mazowieckie	19,9
16. Zachodnio-pomorskie	11,3	16. Śląskie	22,8

Tabela XXXIX

**Ranking województw wg zapadalności na gruźlicę wszystkich postaci wg miejsca zamieszkania – wieś - w Polsce w roku 2017.
Współczynniki na 100.000 ludności.**

Rank-list of voivodeships by tuberculosis notification rates and place of residence – rural areas. Poland 2017. Rates per 100.000 population.

Województwa Voivodeships	Współczynniki Rates	Ranking województw Rank-list	Współczynniki Rates
Polska	14,2	Polska	14,2
1. Dolnośląskie	12,8	1. Wielkopolskie	6,8
2. Kujawsko-pomorskie	8,9	2. Kujawsko-pomorskie	8,9
3. Lubelskie	25,6	3. Zachodnio-pomorskie	9,9
4. Lubuskie	14,3	4. Warmińsko-mazurskie	10,0
5. Łódzkie	16,8	5. Opolskie	11,5
6. Małopolskie	14,2	6. Pomorskie	11,5
7. Mazowieckie	18,3	7. Podlaskie	12,2
8. Opolskie	11,5	8. Dolnośląskie	12,8
9. Podkarpackie	12,9	9. Podkarpackie	12,9
10. Podlaskie	12,2	10. Małopolskie	14,2
11. Pomorskie	11,5	11. Lubuskie	14,3
12. Śląskie	14,8	12. Śląskie	14,8
13. Świętokrzyskie	20,4	13. Łódzkie	16,8
14. Warmińsko-mazurskie	10,0	14. Mazowieckie	18,3
15. Wielkopolskie	6,8	15. Świętokrzyskie	20,4
16. Zachodnio-pomorskie	9,9	16. Lubelskie	25,6

Tabela XL

**Ranking województw wg zapadalności na gruźlicę płuc w Polsce w roku 2017.
Współczynniki na 100.000 ludności.**

*Rank-list of voivodeships by pulmonary tuberculosis notification rates.
Poland 2017. Rates per 100.000 population.*

Województwa Voivodeships	Współczynniki Rates	Ranking województw Rank-list	Współczynniki Rates
Polska	14,4	Polska	14,4
1. Dolnośląskie	14,3	1. Warmińsko- mazurskie	8,6
2. Kujawsko-pomorskie	10,5	2. Wielkopolskie	8,6
3. Lubelskie	20,9	3. Kujawsko-pomorskie	10,5
4. Lubuskie	12,1	4. Podlaskie	10,5
5. Łódzkie	17,6	5. Zachodnio- pomorskie	10,5
6. Małopolskie	13,0	6. Pomorskie	11,0
7. Mazowieckie	18,4	7. Podkarpackie	11,5
8. Opolskie	12,8	8. Lubuskie	12,1
9. Podkarpackie	11,5	9. Opolskie	12,8
10. Podlaskie	10,5	10. Małopolskie	13,0
11. Pomorskie	11,0	11. Dolnośląskie	14,3
12. Śląskie	20,1	12. Świętokrzyskie	15,7
13. Świętokrzyskie	15,7	13. Łódzkie	17,6
14. Warmińsko-mazurskie	8,6	14. Mazowieckie	18,4
15. Wielkopolskie	8,6	15. Śląskie	20,1
16. Zachodnio-pomorskie	10,5	16. Lubelskie	20,9

Tabela XLI

**Ranking województw wg zapadalności na gruźlicę płuc (bez wznów)
w Polsce w roku 2017. Współczynniki na 100.000 ludności.
Rank-list of voivodeships by pulmonary tuberculosis notification rates (without relapse).
Poland 2017. Rates per 100.000 population.**

Województwa Voivodeships	Współczynniki Rates	Ranking województw Rank-list	Współczynniki Rates
Polska	12,7	Polska	12,7
1. Dolnośląskie	12,4	1. Wielkopolskie	8,0
2. Kujawsko-pomorskie	9,5	2. Warmińsko- mazurskie	8,2
3. Lubelskie	18,7	3. Kujawsko-pomorskie	9,5
4. Lubuskie	11,0	4. Zachodnio- pomorskie	9,8
5. Łódzkie	15,5	5. Podlaskie	9,9
6. Małopolskie	11,7	6. Podkarpackie	10,0
7. Mazowieckie	14,9	7. Pomorskie	10,0
8. Opolskie	11,2	8. Lubuskie	11,0
9. Podkarpackie	10,0	9. Opolskie	11,2
10. Podlaskie	9,9	10. Małopolskie	11,7
11. Pomorskie	10,0	11. Dolnośląskie	12,4
12. Śląskie	18,0	12. Świętokrzyskie	14,1
13. Świętokrzyskie	14,1	13. Mazowieckie	14,9
14. Warmińsko-mazurskie	8,2	14. Łódzkie	15,5
15. Wielkopolskie	8,0	15. Śląskie	18,0
16. Zachodnio-pomorskie	9,8	16. Lubelskie	18,7

Tabela XLII

Ranking województw wg zapadalności na gruźlicę wszystkich postaci potwierdzoną bakteriologicznie. Polska 2017 rok. Współczynniki na 100.000 ludności.

Rank-list of voivodeships by culture confirmed tuberculosis notification rates. Poland 2017. Rates per 100.000 population.

Województwa Voivodeships	Współczynniki Rates	Ranking województw Rank-list	Współczynniki Rates
Polska	10,9	Polska	10,9
1. Dolnośląskie	12,5	1. Warmińsko- mazurskie	5,9
2. Kujawsko-pomorskie	10,6	2. Wielkopolskie	7,7
3. Lubelskie	13,1	3. Podkarpackie	9,0
4. Lubuskie	9,9	4. Zachodnio- pomorskie	9,2
5. Łódzkie	12,4	5. Pomorskie	9,4
6. Małopolskie	9,9	6. Opolskie	9,5
7. Mazowieckie	12,6	7. Lubuskie	9,9
8. Opolskie	9,5	8. Małopolskie	9,9
9. Podkarpackie	9,0	9. Podlaskie	10,0
10. Podlaskie	10,0	10. Świętokrzyskie	10,3
11. Pomorskie	9,4	11. Kujawsko-pomorskie	10,6
12. Śląskie	13,9	12. Łódzkie	12,4
13. Świętokrzyskie	10,3	13. Dolnośląskie	12,5
14. Warmińsko- mazurskie	5,9	14. Mazowieckie	12,6
15. Wielkopolskie	7,7	15. Lubelskie	13,1
16. Zachodnio-pomorskie	9,2	16. Śląskie	13,9

Tabela XLIII

**Ranking województw wg zapadalności na gruźlicę wszystkich postaci potwierdzoną bakteriologicznie (bez wznów). Polska 2017 rok.
Współczynniki na 100.000 ludności.**

Rank-list of voivodeships by culture confirmed tuberculosis notification rates (without relapses). Poland 2017. Rates per 100.000 population.

Województwa Voivodeships	Współczynniki Rates	Ranking województw Rank-list	Współczynniki Rates
Polska	9,7	Polska	9,7
1. Dolnośląskie	11,0	1. Warmińsko- mazurskie	5,6
2. Kujawsko-pomorskie	9,7	2. Wielkopolskie	7,2
3. Lubelskie	11,7	3. Podkarpackie	8,1
4. Lubuskie	9,0	4. Opolskie	8,3
5. Łódzkie	10,9	5. Pomorskie	8,5
6. Małopolskie	9,1	6. Zachodnio-pomorskie	8,6
7. Mazowieckie	10,4	7. Lubuskie	9,0
8. Opolskie	8,3	8. Małopolskie	9,1
9. Podkarpackie	8,1	9. Podlaskie	9,4
10. Podlaskie	9,4	10. Świętokrzyskie	9,4
11. Pomorskie	8,5	11. Kujawsko-pomorskie	9,7
12. Śląskie	12,4	12. Mazowieckie	10,4
13. Świętokrzyskie	9,4	13. Łódzkie	10,9
14. Warmińsko-mazurskie	5,6	14. Dolnośląskie	11,0
15. Wielkopolskie	7,2	15. Lubelskie	11,7
16. Zachodnio-pomorskie	8,6	16. Śląskie	12,4

Tabela XLIV

Ranking województw wg zapadalności na gruźlicę płuc z dodatnim wynikiem bakterioskopii i posiewu. Polska 2017 rok. Współczynniki na 100.000 ludności.

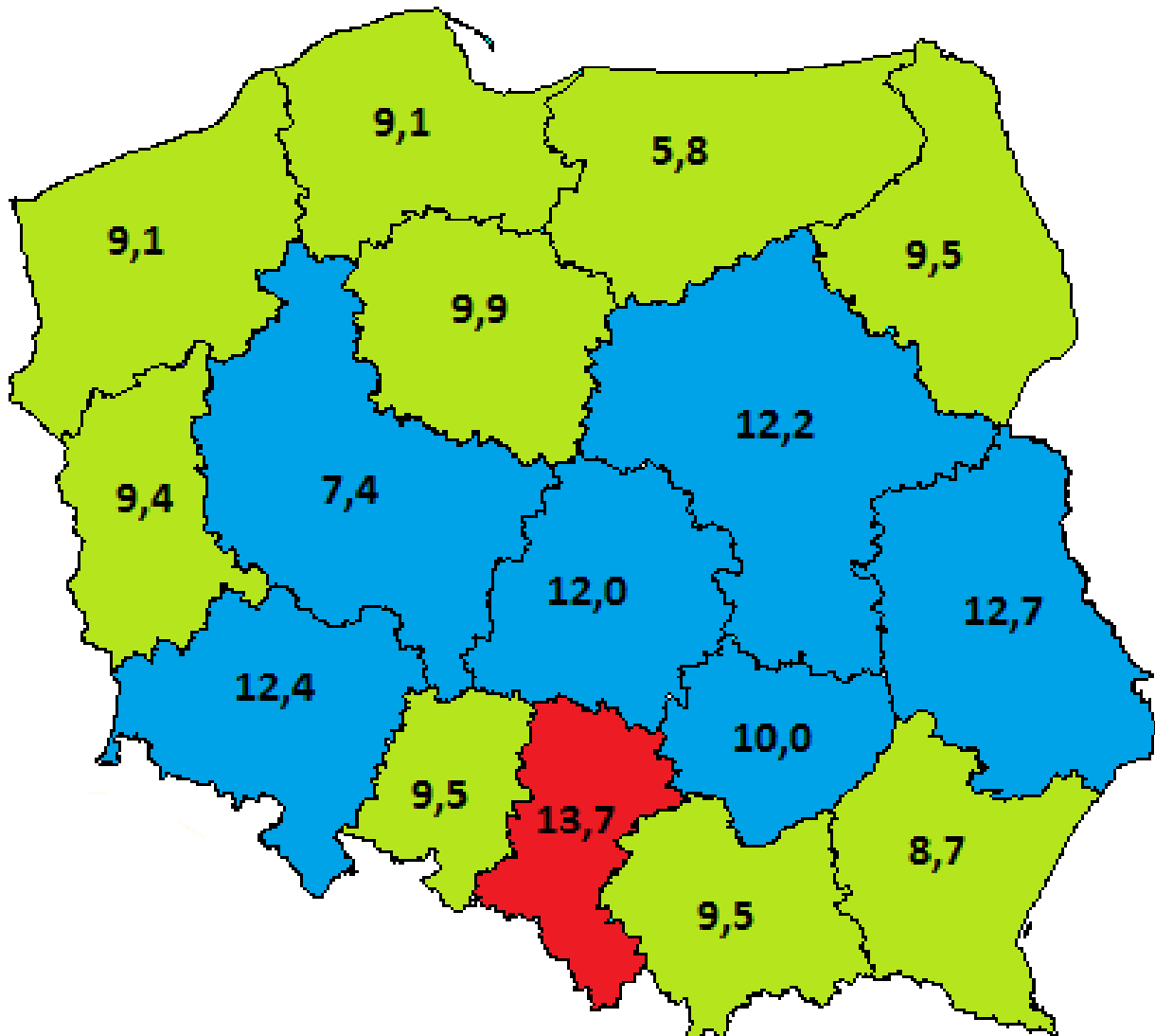
Rank-list of voivodeships by sputum smear and culture positive pulmonary tuberculosis notification rates. Poland 2017. Rates per 100.000 population.

Województwa Voivodeships	Współczynniki Rates	Ranking województw Rank-list	Współczynniki Rates
Polska	6,4	Polska	6,4
1. Dolnośląskie	8,9	1. Opolskie	3,5
2. Kujawsko-pomorskie	6,1	2. Lubuskie	3,9
3. Lubelskie	6,6	3. Warmińsko- mazurskie	4,2
4. Lubuskie	3,9	4. Świętokrzyskie	4,7
5. Łódzkie	5,1	5. Wielkopolskie	5,0
6. Małopolskie	6,1	6. Łódzkie	5,1
7. Mazowieckie	7,0	7. Podlaskie	5,7
8. Opolskie	3,5	8. Podkarpackie	5,8
9. Podkarpackie	5,8	9. Kujawsko-pomorskie	6,1
10. Podlaskie	5,7	10. Małopolskie	6,1
11. Pomorskie	6,4	11. Pomorskie	6,4
12. Śląskie	8,7	12. Lubelskie	6,6
13. Świętokrzyskie	4,7	13. Mazowieckie	7,0
14. Warmińsko-mazurskie	4,2	14. Zachodnio- pomorskie	7,7
15. Wielkopolskie	5,0	15. Śląskie	8,7
16. Zachodnio-pomorskie	7,7	16. Dolnośląskie	8,9

Mapa 2

Zapadalność na gruźlicę płuc potwierdzoną bakteriologicznie w Polsce w 2017 roku wg województw. Współczynniki na 100.000 ludności.

*Culture confirmed tuberculosis notification rates by voivodeships.
Poland 2017. Rates per 100.000 population.*



POLSKA - 10,6



< 10,0



10,0 – 13,0



>13,0

Tabela XLV

Ranking województw wg zapadalności na gruźlicę płuc potwierdzoną bakteriologicznie w Polsce w roku 2017. Współczynniki na 100.000 ludności.

Rank-list of voivodeships by culture confirmed pulmonary tuberculosis notification rates. Poland 2017. Rates per 100.000 population.

Województwa Voivodeships	Współczynniki Rates	Ranking województw Rank-list	Współczynniki Rates
Polska	10,6	Polska	10,6
1. Dolnośląskie	12,4	1. Warmińsko- mazurskie	5,8
2. Kujawsko-pomorskie	9,9	2. Wielkopolskie	7,4
3. Lubelskie	12,7	3. Podkarpackie	8,7
4. Lubuskie	9,4	4. Pomorskie	9,1
5. Łódzkie	12,0	5. Zachodnio- pomorskie	9,1
6. Małopolskie	9,5	6. Lubuskie	9,4
7. Mazowieckie	12,2	7. Małopolskie	9,5
8. Opolskie	9,5	8. Opolskie	9,5
9. Podkarpackie	8,7	9. Podlaskie	9,5
10. Podlaskie	9,5	10. Kujawsko-pomorskie	9,9
11. Pomorskie	9,1	11. Świętokrzyskie	10,0
12. Śląskie	13,7	12. Łódzkie	12,0
13. Świętokrzyskie	10,0	13. Mazowieckie	12,2
14. Warmińsko-mazurskie	5,8	14. Dolnośląskie	12,4
15. Wielkopolskie	7,4	15. Lubelskie	12,7
16. Zachodnio-pomorskie	9,1	16. Śląskie	13,7

Tabela XLVI

**Ranking województw wg zapadalności na gruźlicę pozapłucną
w Polsce w roku 2017. Współczynniki na 100.000 ludności.**

*Rank-list of voivodeships by extrapulmonary tuberculosis notification rates.
Poland 2017. Rates per 100.000 population.*

Województwa Voivodeships	Współczynniki Rates	Ranking województw Rank-list	Współczynniki Rates
Polska	0,7	Polska	0,7
1. Dolnośląskie	0,4	1. Zachodnio- pomorskie	0,3
2. Kujawsko-pomorskie	1,0	2. Dolnośląskie	0,4
3. Lubelskie	0,9	3. Pomorskie	0,4
4. Lubuskie	0,8	4. Wielkopolskie	0,4
5. Łódzkie	0,8	5. Małopolskie	0,5
6. Małopolskie	0,5	6. Podlaskie	0,5
7. Mazowieckie	1,0	7. Opolskie	0,6
8. Opolskie	0,6	8. Podkarpackie	0,6
9. Podkarpackie	0,6	9. Warmińsko- mazurskie	0,6
10. Podlaskie	0,5	10. Lubuskie	0,8
11. Pomorskie	0,4	11. Łódzkie	0,8
12. Śląskie	0,8	12. Śląskie	0,8
13. Świętokrzyskie	0,8	13. Świętokrzyskie	0,8
14. Warmińsko-mazurskie	0,6	14. Lubelskie	0,9
15. Wielkopolskie	0,4	15. Kujawsko- pomorskie	1,0
16. Zachodnio-pomorskie	0,3	16. Mazowieckie	1,0

Rycina 7

Udział chorych na gruźlicę płuc potwierdzoną bakteriologicznie wśród ogółu chorych na gruźlicę płuc
wg województw. Polska 2017 rok.

Percentage of culture confirmed pulmonary tuberculosis cases in total PTB notified cases by voivodships. Poland 2017.

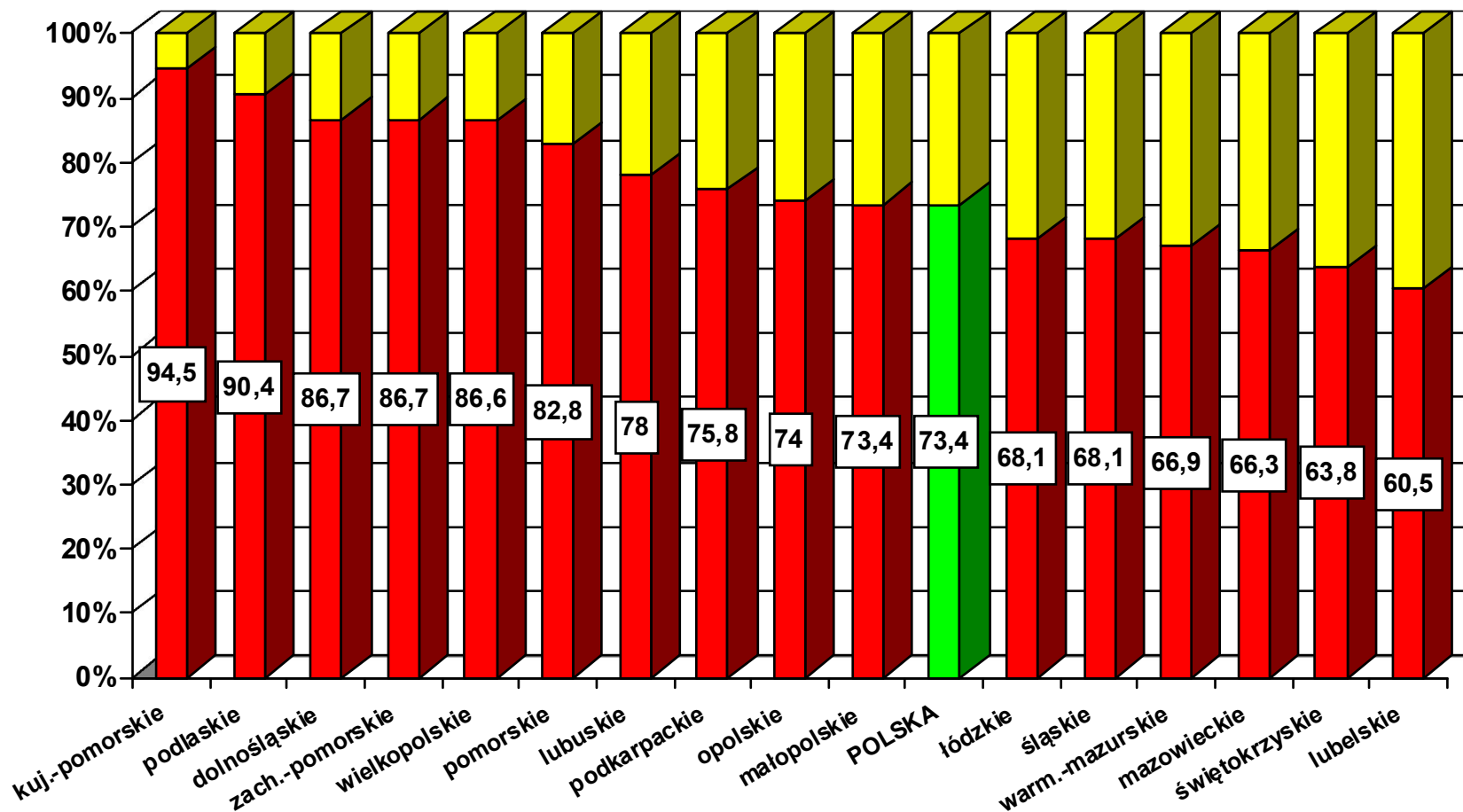


Tabela XLVII

Ranking województw wg udziału gruźlicy potwierdzonej bakteriologicznie wśród chorych na gruźlicę. Polska 2017 rok.

Rank-list of voivodeships by percentage of culture confirmed tuberculosis cases in total registered TB cases. Poland 2017.

Województwa Voivodeships	%	Ranking województw Rank-list	%
Polska	72,2	Polska	72,2
1. Dolnośląskie	85,2	1. Kujawsko-pomorskie	92,5
2. Kujawsko-pomorskie	92,5	2. Podlaskie	90,1
3. Lubelskie	59,9	3. Wielkopolskie	85,9
4. Lubuskie	77,1	4. Dolnośląskie	85,2
5. Łódzkie	67,5	5. Zachodnio-pomorskie	84,9
6. Małopolskie	73,4	6. Pomorskie	82,3
7. Mazowieckie	65,4	7. Lubuskie	77,1
8. Opolskie	70,7	8. Podkarpackie	74,3
9. Podkarpackie	74,3	9. Małopolskie	73,4
10. Podlaskie	90,1	10. Opolskie	70,7
11. Pomorskie	82,3	11. Łódzkie	67,5
12. Śląskie	66,4	12. Śląskie	66,4
13. Świętokrzyskie	62,6	13. Mazowieckie	65,4
14. Warmińsko-mazurskie	64,4	14. Warmińsko-mazurskie	64,4
15. Wielkopolskie	85,9	15. Świętokrzyskie	62,6
16. Zachodnio-pomorskie	84,9	16. Lubelskie	59,9

Mapa 3

Udział chorych na gruźlicę płuc potwierdzoną bakteriologicznie wśród ogółu chorych na gruźlicę płuc wg województw. Polska 2017 rok.

Percentage of culture confirmed pulmonary tuberculosis cases in total registered pulmonary TB cases. Poland 2017.

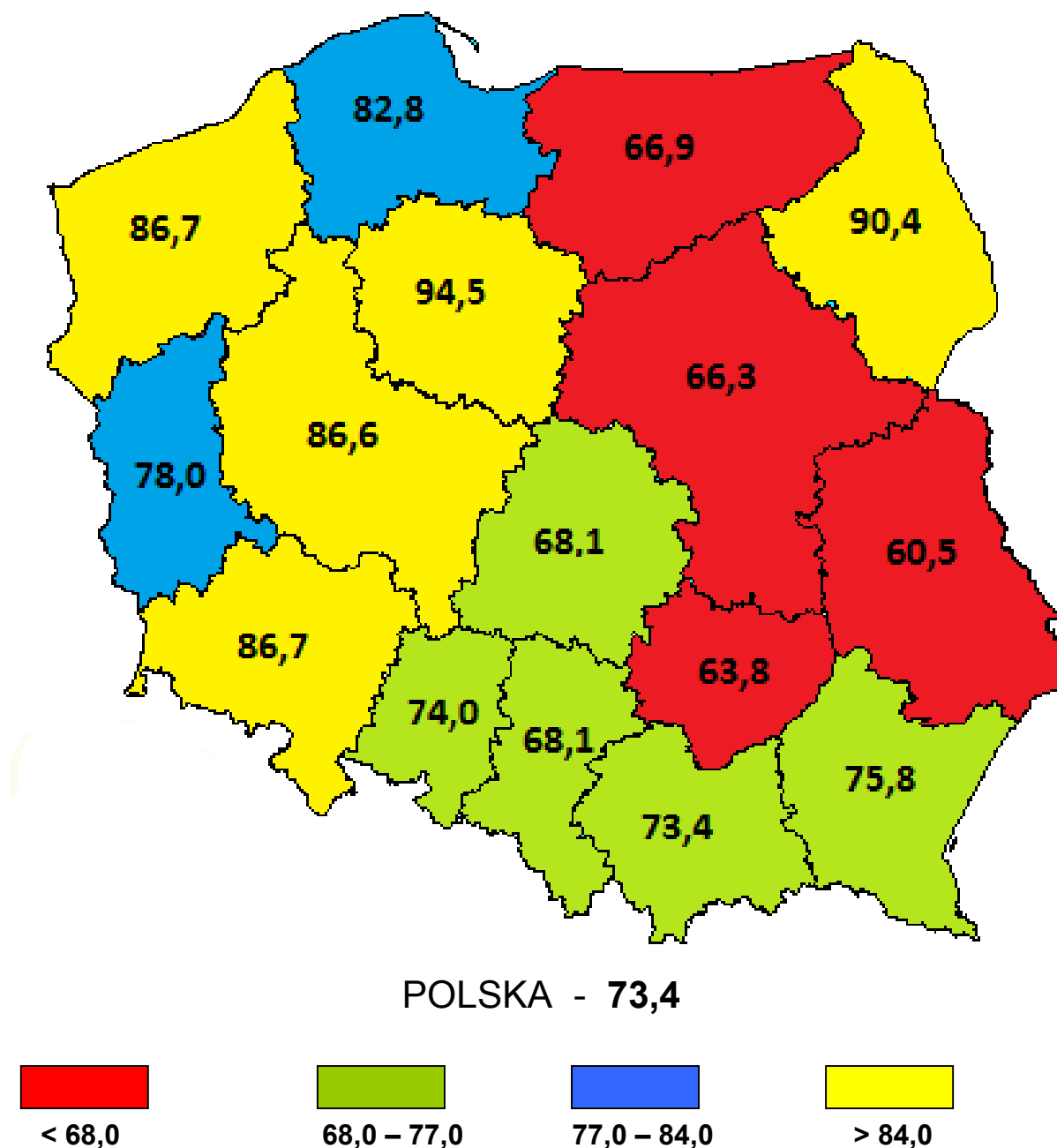


Tabela XLVIII

**Ranking województw wg udziału (w %) chorych na gruźlicę płuc potwierdzoną bakteriologicznie wśród ogółu chorych na gruźlicę płuc.
Polska 2017 rok.**

Rank-list of voivodeships by percentage of culture confirmed pulmonary tuberculosis cases in total notified pulmonary cases. Poland 2017.

Województwa Voivodeships	%	Ranking województw Rank-list	%
Polska	73,4	Polska	73,4
1. Dolnośląskie	86,7	1. Kujawsko-pomorskie	94,5
2. Kujawsko-pomorskie	94,5	2. Podlaskie	90,4
3. Lubelskie	60,5	3. Dolnośląskie	86,7
4. Lubuskie	78,0	4. Zachodnio-pomorskie	86,7
5. Łódzkie	68,1	5. Wielkopolskie	86,6
6. Małopolskie	73,4	6. Pomorskie	82,8
7. Mazowieckie	66,3	7. Lubuskie	78,0
8. Opolskie	74,0	8. Podkarpackie	75,8
9. Podkarpackie	75,8	9. Opolskie	74,0
10. Podlaskie	90,4	10. Małopolskie	73,4
11. Pomorskie	82,8	11. Łódzkie	68,1
12. Śląskie	68,1	12. Śląskie	68,1
13. Świętokrzyskie	63,8	13. Warmińsko-mazurskie	66,9
14. Warmińsko-mazurskie	66,9	14. Mazowieckie	66,3
15. Wielkopolskie	86,6	15. Świętokrzyskie	63,8
16. Zachodnio-pomorskie	86,7	16. Lubelskie	60,5

Tabela XLIX

**Ranking województw wg udziału (w %) chorych na gruźlicę płuc z dodatnim wynikiem bakterioskopii i posiewu wśród ogółu chorych na gruźlicę płuc.
Polska 2017 rok.**

Rank-list of voivodeships by percentage of sputum smear and culture positive pulmonary tuberculosis cases in total notified pulmonary cases. Poland 2017.

Województwa Voivodeships	%	Ranking województw Rank-list	%
Polska	44,7	Polska	44,7
1. Dolnośląskie	62,4	1. Zachodnio-pomorskie	72,8
2. Kujawsko-pomorskie	58,0	2. Dolnośląskie	62,4
3. Lubelskie	31,6	3. Wielkopolskie	58,4
4. Lubuskie	32,5	4. Kujawsko-pomorskie	58,0
5. Łódzkie	29,1	5. Pomorskie	57,8
6. Małopolskie	47,3	6. Podlaskie	54,4
7. Mazowieckie	37,9	7. Podkarpackie	50,4
8. Opolskie	27,6	8. Warmińsko-mazurskie	48,4
9. Podkarpackie	50,4	9. Małopolskie	47,3
10. Podlaskie	54,4	10. Śląskie	43,4
11. Pomorskie	57,8	11. Mazowieckie	37,9
12. Śląskie	43,4	12. Lubuskie	32,5
13. Świętokrzyskie	30,1	13. Lubelskie	31,6
14. Warmińsko-mazurskie	48,4	14. Świętokrzyskie	30,1
15. Wielkopolskie	58,4	15. Łódzkie	29,1
16. Zachodnio-pomorskie	72,8	16. Opolskie	27,6

Tabela L

**Ranking województw wg zapadalności na gruźlicę wszystkich postaci
wśród dzieci (0-14 lat) w Polsce w 2017 roku.
Współczynnik na 100.000 dzieci.**

*Rank-list of voivodeships by pediatric tuberculosis notification rates.
Poland 2017. Rates per 100.000 children.*

Województwa Voivodeships	Współczynniki Rates	Ranking województw Rank-list	Współczynniki Rates
Polska	1,2	Polska	1,2
1. Dolnośląskie	0,5	1. Świętokrzyskie	-
2. Kujawsko-pomorskie	1,9	2. Warmińsko- mazurskie	-
3. Lubelskie	0,6	3. Wielkopolskie	-
4. Lubuskie	-	4. Zachodnio-pomorskie	-
5. Łódzkie	0,6	5. Lubuskie	-
6. Małopolskie	0,4	6. Małopolskie	0,4
7. Mazowieckie	3,1	7. Dolnośląskie	0,5
8. Opolskie	1,5	8. Lubelskie	0,6
9. Podkarpackie	1,2	9. Łódzkie	0,6
10. Podlaskie	0,6	10. Podlaskie	0,6
11. Pomorskie	1,3	11. Podkarpackie	1,2
12. Śląskie	2,3	12. Pomorskie	1,3
13. Świętokrzyskie	-	13. Opolskie	1,5
14. Warmińsko-mazurskie	-	14. Kujawsko-pomorskie	1,9
15. Wielkopolskie	-	15. Śląskie	2,3
16. Zachodnio-pomorskie	-	16. Mazowieckie	3,1

Tabela LI

**Ranking województw wg zapadalności na gruźlicę wszystkich postaci
u młodzieży (15-19 lat) w Polsce w 2017 roku.
Współczynnik na 100.000 młodocianych.**

*Rank-list of voivodeships by tuberculosis notification rates in adolescents (15-19 years old).
Poland 2017. Rates per 100.000 adolescents.*

Województwa Voivodeships	Współczynniki Rates	Ranking województw Rank-list	Współczynniki Rates
Polska	3,6	Polska	3,6
1. Dolnośląskie	3,1	1. Pomorskie	0,8
2. Kujawsko-pomorskie	5,6	2. Wielkopolskie	1,1
3. Lubelskie	3,6	3. Zachodnio-pomorskie	1,2
4. Lubuskie	6,0	4. Małopolskie	1,7
5. Łódzkie	8,7	5. Opolskie	2,1
6. Małopolskie	1,7	6. Dolnośląskie	3,1
7. Mazowieckie	5,9	7. Świętokrzyskie	3,2
8. Opolskie	2,1	8. Podlaskie	3,3
9. Podkarpackie	3,4	9. Podkarpackie	3,4
10. Podlaskie	3,3	10. Lubelskie	3,6
11. Pomorskie	0,8	11. Śląskie	3,9
12. Śląskie	3,9	12. Warmińsko-mazurskie	4,0
13. Świętokrzyskie	3,2	13. Kujawsko-pomorskie	5,6
14. Warmińsko-mazurskie	4,0	14. Mazowieckie	5,9
15. Wielkopolskie	1,1	15. Lubuskie	6,0
16. Zachodnio-pomorskie	1,2	16. Łódzkie	8,7

Rycina 8

Zapadalność na gruźlicę wszystkich postaci ogółem, dzieci i młodocianych w Polsce w latach 1957-2017. Współczynniki na 100.000 ludności.
Tuberculosis notification rates – children, adolescents and total population. Poland 1957 – 2017. Rates per 100.000.

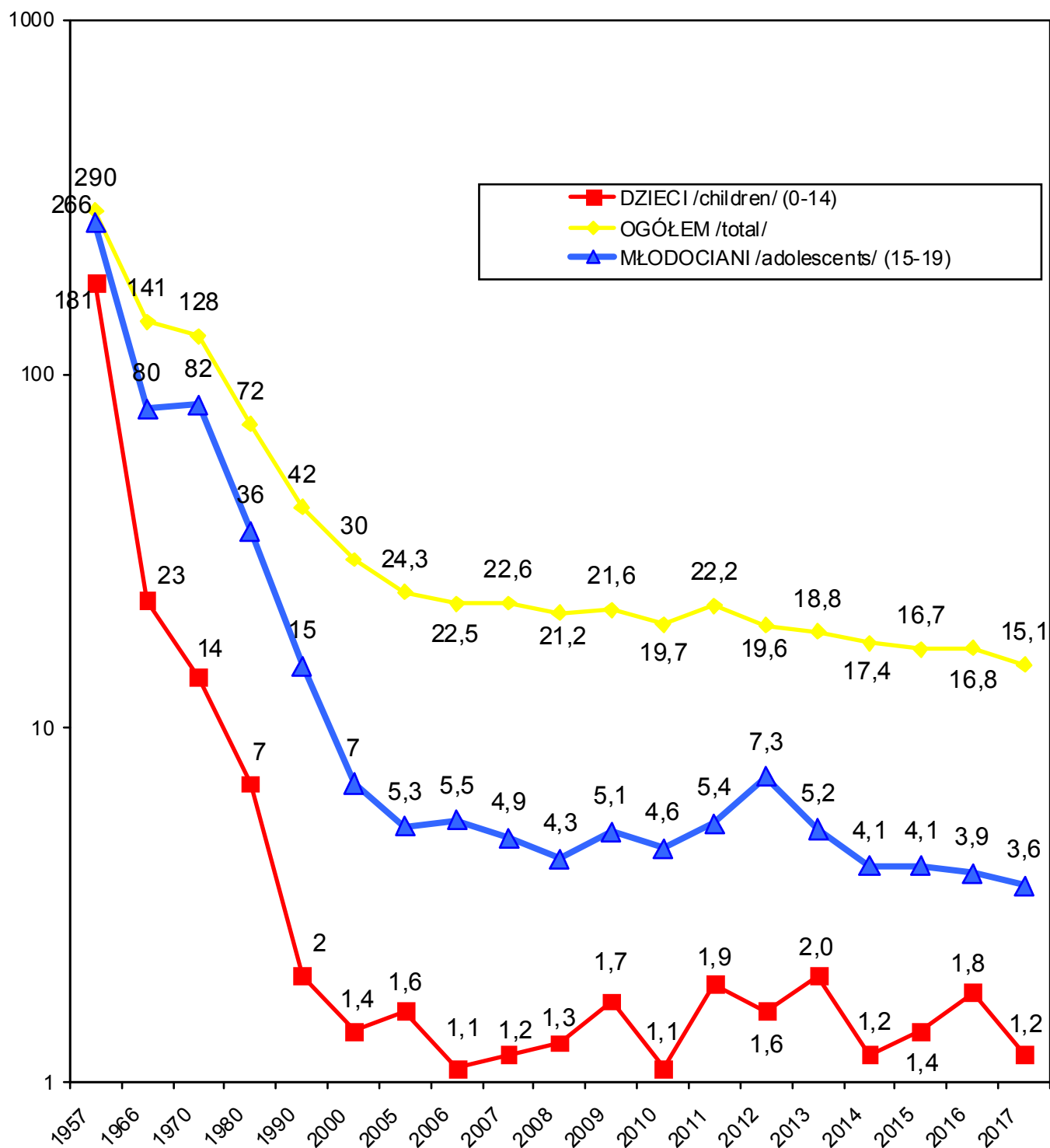


Tabela LII

Ranking województw wg udziału (w %) ponownych zachorowań (wznów) wśród ogółu chorych na gruźlicę zarejestrowanych w Polsce w 2017 roku.

Rank-list of voivodeships by percentage of relapses in total tuberculosis notified cases. Poland 2017.

Województwa Voivodeships	%	Ranking województw Rank-list	%
Polska	11,4	Polska	11,4
1. Dolnośląskie	13,3	1. Podlaskie	6,1
2. Kujawsko-pomorskie	8,8	2. Warmińsko-mazurskie	6,1
3. Lubelskie	10,3	3. Wielkopolskie	6,4
4. Lubuskie	8,4	4. Zachodnio-pomorskie	6,5
5. Łódzkie	11,6	5. Lubuskie	8,4
6. Małopolskie	9,6	6. Kujawsko-pomorskie	8,8
7. Mazowieckie	18,2	7. Pomorskie	9,4
8. Opolskie	12,0	8. Małopolskie	9,6
9. Podkarpackie	12,5	9. Świętokrzyskie	9,7
10. Podlaskie	6,1	10. Śląskie	10,1
11. Pomorskie	9,4	11. Lubelskie	10,3
12. Śląskie	10,1	12. Łódzkie	11,6
13. Świętokrzyskie	9,7	13. Opolskie	12,0
14. Warmińsko-mazurskie	6,1	14. Podkarpackie	12,5
15. Wielkopolskie	6,4	15. Dolnośląskie	13,3
16. Zachodnio-pomorskie	6,5	16. Mazowieckie	18,2

Tabela LIII

Gruźlica wśród obywateli cudzoziemskich zarejestrowanych w Polsce w 2017 roku wg płci, wieku i historii poprzedniego leczenia.

Foreign origin tuberculosis cases registered in Poland in 2017 by sex, age groups and history of previous treatment.

		Grupy wieku – Age groups					Razem Total
		0-14	15-19	20-44	45-64	65+	
Nowe zachor. New cases	M – M	1	2	54	16	2	75
	K – F	2	4	12	4	0	22
	R - T	3	6	66	20	2	97
Wznowy Relapse	M – M	0	0	8	2	1	11
	K – F	0	0	0	0	0	0
	R - T	0	0	8	2	1	11
Ogółem Total	M – M	0	54	24	4	3	86
	K – F	2	4	12	4	0	22
	R - T	3	6	74	22	3	108

Tabela LIV

Gruźlica wśród obywateli cudzoziemskich zarejestrowanych w Polsce w 2017 roku wg wieku i stanu bakteriologicznego.

Foreign origin tuberculosis cases registered in Poland in 2017 by age groups and bacteriological status.

		Grupy wieku – Age groups					
		0-14	15-19	20-44	45-64	65+	Razem Total
Nowe zachor. New cases	P/conf	1	4	58	16	0	79
	N/conf	2	2	8	4	2	18
	R - T	3	6	66	20	2	97
Wznowy Relapse	P/conf	0	0	7	2	0	9
	N/conf	0	0	1	0	1	2
	R - T	0	0	8	2	1	11
Ogółem Total	P/conf	1	4	65	18	0	88
	N/conf	2	2	9	4	3	20
	R - T	3	6	74	22	3	108

P/conf – potwierdzony bakteriologicznie

N/conf – niepotwierdzony bakteriologicznie

Rycina 9

Struktura kliniczna zachorowań na gruźlicę w Polsce w 2017 roku.
Clinical profile of tuberculosis cases. Poland 2017.

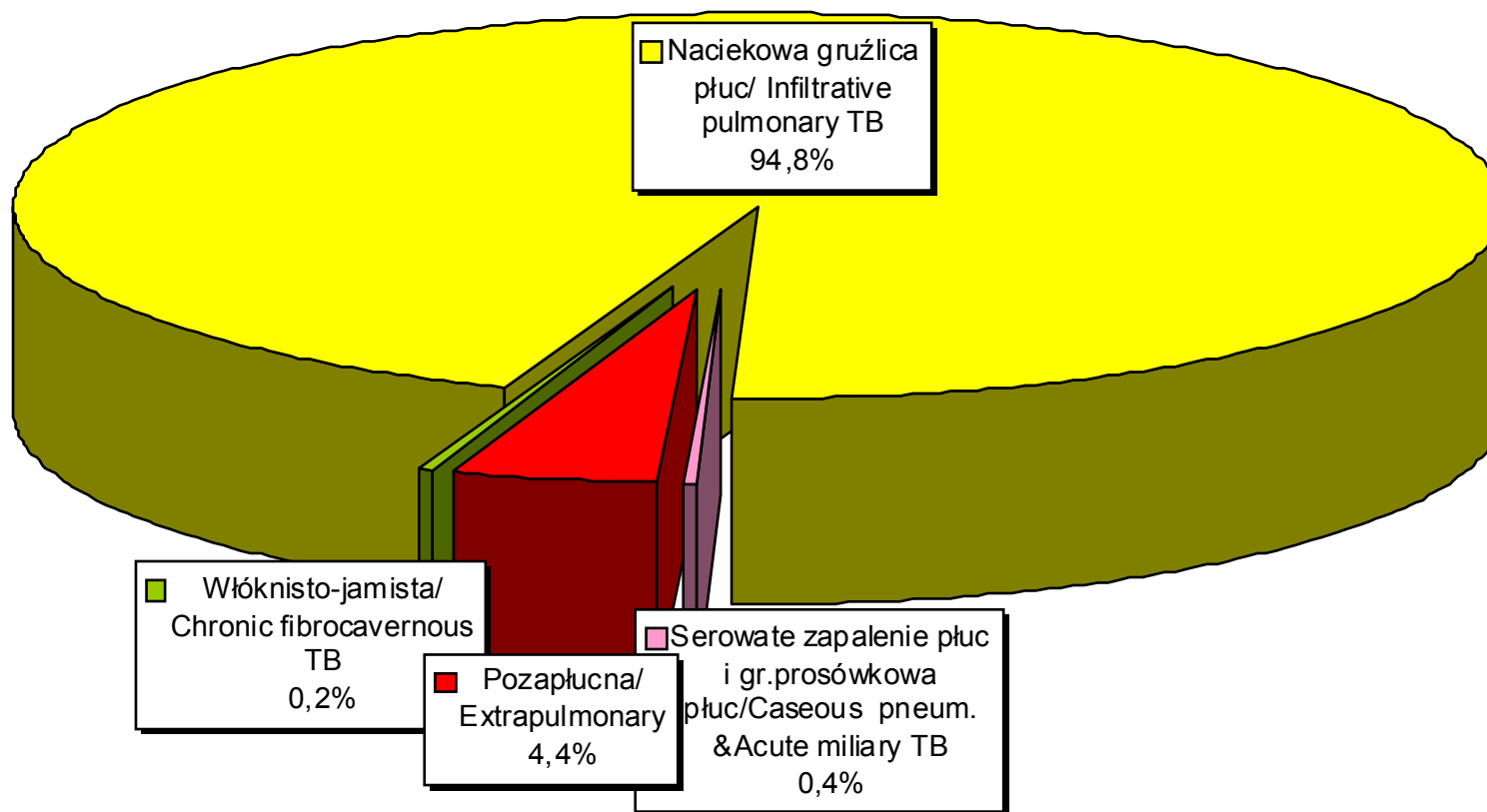


Tabela LV

**Udział (w %) ostrych postaci gruźlicy w ogólnej zapadalności na gruźlicę
w Polsce w 2017 roku wg województw.**

*Percentage of acute severe forms of tuberculosis cases in total tuberculosis cases by
voivodeships. Poland 2017.*

Województwa Voivodeships	Gruźlica prosówkowa płuc ostra Acute miliary pulm.TB		Serowate zapalenie płuc Caseous pneum.		Gruźlicze zapalenie opon mózg. Mening.TB	
	Liczba Number	%	Liczba Number	%	Liczba Number	%
Polska	18	0,3	3	0,1	12	0,2
1. Dolnośląskie	1	0,2	-	-	3	0,7
2. Kujawsko-pomorskie	-	-	-	-	1	0,4
3. Lubelskie	1	0,2	1	0,2	-	-
4. Lubuskie	-	-	-	-	-	-
5. Łódzkie	2	0,4	2	0,4	1	0,2
6. Małopolskie	1	0,2	-	-	-	-
7. Mazowieckie	3	0,3	-	-	4	0,4
8. Opolskie	4	3,0	-	-	-	-
9. Podkarpackie	-	-	-	-	-	-
10. Podlaskie	-	-	-	-	-	-
11. Pomorskie	-	-	-	-	-	-
12. Śląskie	5	0,5	-	-	1	0,1
13. Świętokrzyskie	1	0,5	-	-	1	0,5
14. Warmińsko-mazurskie	-	-	-	-	-	-
15. Wielkopolskie	-	-	-	-	1	0,3
16. Zachodnio-pomorskie	-	-	-	-	-	-

Tabela LVI

**Ranking województw wg udziału (w %) gruźlicy włóknisto-jamistej w gruźlicy płuc
w Polsce w 2017 roku.**

*Rank-list of voivodeships by percentage of chronic fibrocavernous
pulmonary tuberculosis cases in total PTB cases. Poland 2017.*

Województwa Voivodeships	%	Ranking województw Rank-list	%
Polska	0,2	Polska	0,2
1. Dolnośląskie	1,0	1. Kujawsko-pomorskie	-
2. Kujawsko-pomorskie	-	2. Lubelskie	-
3. Lubelskie	-	3. Lubuskie	-
4. Lubuskie	-	4. Małopolskie	-
5. Łódzkie	0,7	5. Opolskie	-
6. Małopolskie	-	6. Podkarpackie	-
7. Mazowieckie	0,1	7. Podlaskie	-
8. Opolskie	-	8. Pomorskie	-
9. Podkarpackie	-	9. Świętokrzyskie	-
10. Podlaskie	-	10. Warmińsko-mazurskie	-
11. Pomorskie	-	11. Wielkopolskie	-
12. Śląskie	0,2	12. Zachodnio-pomorskie	-
13. Świętokrzyskie	-	13. Mazowieckie	0,1
14. Warmińsko-mazurskie	-	14. Śląskie	0,2
15. Wielkopolskie	-	15. Łódzkie	0,7
16. Zachodnio-pomorskie	-	16. Dolnośląskie	1,0

Tabela LVII

**Chorzy z lekoopornością prątków zarejestrowani wg województw
w Polsce na dzień 31 XII 2017 (chorobowość wg sprawozdania MZ-13).
*Antituberculous drug resistant cases by voivodeships. Poland 2017 (prevalence).***

Województwa Voivodeships	Liczba lekoopornych na co najmniej 1lek p/prątkowy /Cases resistant to at least one antiTB drug/	Województwa Voivodeships	Liczba chorych z wielolekoopornością MDR-TB cases
Polska	122	Polska	37
1. Dolnośląskie	18	Dolnośląskie	7
2. Kujawsko-pomorskie	4	Kujawsko-pomorskie	2
3. Lubelskie	6	Lubelskie	1
4. Lubuskie	-	Lubuskie	-
5. Łódzkie	10	Łódzkie	1
6. Małopolskie	18	Małopolskie	8
7. Mazowieckie	7	Mazowieckie	7
8. Opolskie	-	Opolskie	-
9. Podkarpackie	9	Podkarpackie	5
10. Podlaskie	23	Podlaskie	1
11. Pomorskie	-	Pomorskie	-
12. Śląskie	20	Śląskie	3
13. Świętokrzyskie	6	Świętokrzyskie	1
14. Warmińsko-mazurskie	1	Warmińsko-mazurskie	1
15. Wielkopolskie	-	Wielkopolskie	-
16. Zachodnio-pomorskie	-	Zachodnio-pomorskie	-

Tabela LVIII

**Umieralność z powodu gruźlicy wszystkich postaci w Polsce wg grup wieku w latach 1950-2016.
Współczynniki na 100.000 ludności.**

Mortality from tuberculosis (all forms) by age groups. Poland 1950-2016. Rates per 100.000 population.

	W grupach wieku / Age groups						W grupach wieku / Age groups					
	Razem Total	0 - 14	15 - 19	20 - 44	45 - 64	65+	Razem Total	0 - 14	15 - 19	20 - 44	45 - 64	65+
	Liczby bezwzględne / Numbers						Współczynniki / Rates					
1950	26.265	3.056	1.647	12.070	7.727	1.765	105,8	41,9	68,3	128,5	174,5	135,9
1955	14.828	1.413	365	5.164	6.012	1.874	54,4	16,7	15,9	52,4	115,8	125,4
1960	11.602	408	85	3.562	5.371	2.176	39,2	4,1	4,4	35,0	92,2	127,6
1965	11.768	120	35	2.539	5.312	3.762	37,4	1,2	1,2	23,5	90,2	175,3
1970	8.306	38	21	1.131	3.313	3.803	25,3	0,4	0,6	9,7	53,4	140,2
1975	4.372	16	8	440	1.539	2.369	12,9	0,2	0,2	3,5	23,0	73,0
1980	2.945	3	3	352	1.070	1.517	8,3	0,0	0,1	2,6	15,0	42,2
1985	2.005	4	-	222	782	997	5,4	0,0	-	1,6	10,1	28,5
1990	1.349	1	2	166	542	638	3,5	0,0	0,1	1,2	7,2	16,6
1995	1.130	1	-	195	467	467	2,9	0,0	-	1,4	5,9	10,9
2000	1.041	-	-	138	417	486	2,7	-	-	1,0	4,7	10,3
2009	743	1	-	89	355	298	2,0	0,02	-	0,6	3,4	5,8
2010	575	-	-	79	284	212	1,5	-	-	0,6	2,7	4,1
2011	640	3	1	77	303	256	1,7	0,1	0,04	0,5	2,8	4,9
2012	630	-	-	69	322	239	1,6	-	-	0,5	3,0	4,4
2013	532	-	1	60	266	205	1,4	-	0,0	0,4	2,5	3,7
2014	526	-	1	53	252	220	1,4	-	0,0	0,4	2,4	3,8
2015	537	-	-	91	249	197	1,4	-	-	0,6	2,4	3,3
2016	543	1	-	92	244	206	1,4	0,0	-	0,6	2,4	3,3

Rycina 10

Umieralność z powodu gruźlicy w Polsce w latach 1965-2016. Współczynniki na 100.000 ludności.
Mortality from tuberculosis (all forms) in Poland 1965-2016. Rates per 100.000 population.

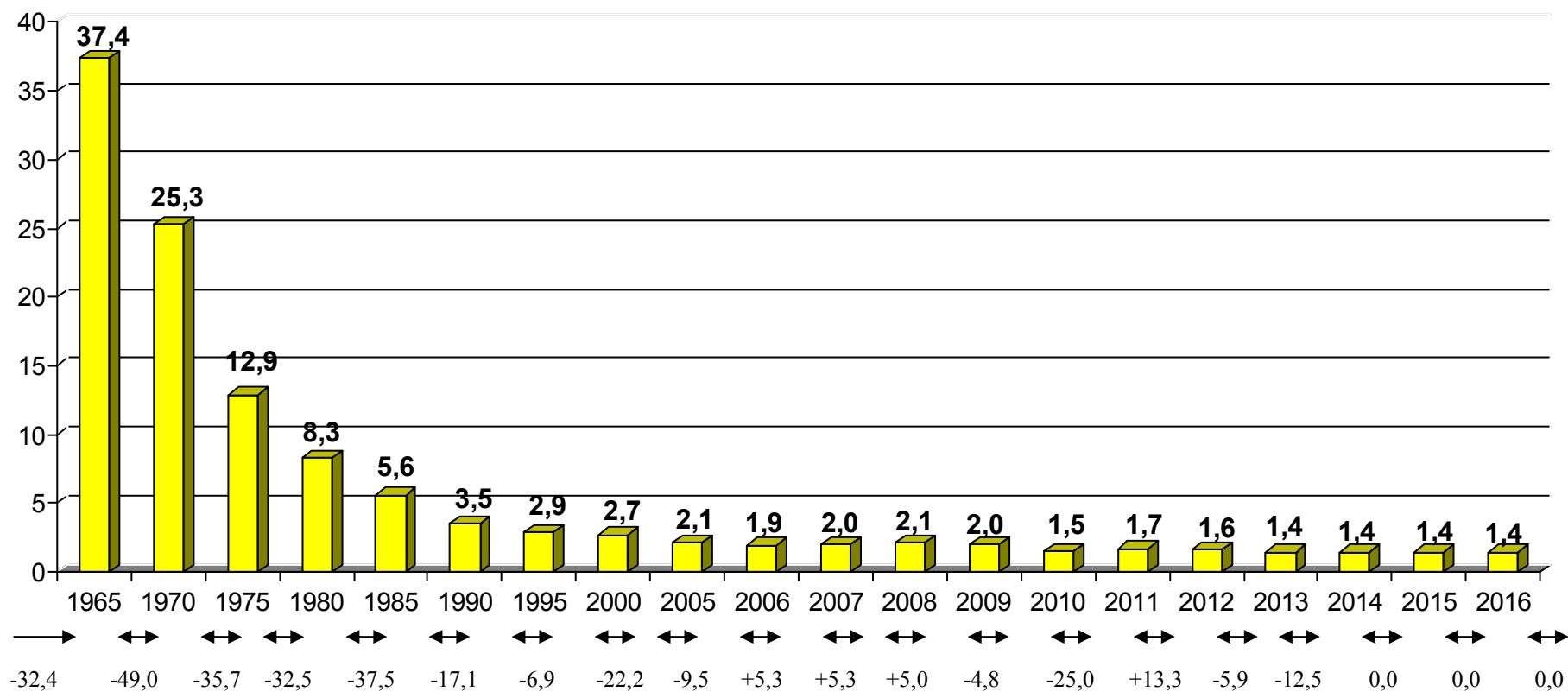


Tabela LIX

**Umieralność z powodu gruźlicy wg lokalizacji zmian, wieku, płci i miejsca zamieszkania w Polsce w 2016 roku.
Współczynniki na 100.000 ludności.
Mortality from pulmonary and extrapulmonary tuberculosis by age groups, sex and place of residence. Poland 2016.
Rates per 100.000 population.**

	Gruźlica (TB)					
	Liczba zgonów / Number of deaths			Współczynniki / Rates		
	Płuc Pulm. TB	Pozapłucna Extrapulm.	Razem Total	Płuc Pulm. TB	Pozapłucna Extrapulm.	Razem Total
Ogółem	526	17	543	1,4	0,04	1,4
0-14	-	1	1	-	0,02	0,0
15-19	-	-	-	-	-	-
20-44	91	1	92	0,6	0,01	0,6
45-64	238	6	244	2,3	0,1	2,4
65+	197	9	206	3,2	0,1	3,3
Mężczyźni Male	408	10	418	2,2	0,1	2,2
Kobiety Female	118	7	125	0,6	0,04	0,6
Miasto Urban area	338	11	349	1,5	0,05	1,5
Wieś Rural area	188	6	194	1,2	0,04	1,3

Tabela LX

Umieralność z powodu gruźlicy w Polsce wg płci, miejsca zamieszkania i województw w 2016 roku.

Współczynniki na 100.000 ludności.

Mortality from tuberculosis (all forms) by sex, place of residence and voivodeships. Poland 2016. Rates per 100.000 population.

Województwa Voivodeships	Ogółem Total		Mężczyźni Male		Kobiety Female		Miasto Urban areas		Wieś Rural areas	
	Liczba Number	Wsp. Rate	Liczba Number	Wsp. Rate	Liczba Number	Wsp. Rate	Liczba Number	Wsp. Rate	Liczba Number	Wsp. Rate
O G Ó Ł E M	543	1,4	418	2,2	125	0,6	349	1,5	194	1,3
1. Dolnośląskie	40	1,4	37	2,7	3	0,2	32	1,6	8	0,9
2. Kujaw.-pomorskie	13	0,6	11	1,1	2	0,2	10	0,8	3	0,4
3. Lubelskie	25	1,2	24	2,3	1	0,1	9	0,9	16	1,4
4. Lubuskie	14	1,4	8	1,6	6	1,1	10	1,5	4	1,1
5. Łódzkie	49	2,0	34	2,9	15	1,2	34	2,2	15	1,6
6. Małopolskie	39	1,2	28	1,7	11	0,6	22	1,3	17	1,0
7. Mazowieckie	93	1,7	72	2,8	21	0,8	57	1,7	36	1,9
8. Opolskie	4	0,4	4	0,8	0	0,0	2	0,4	2	0,4
9. Podkarpackie	17	0,8	13	1,2	4	0,4	4	0,5	13	1,0
10. Podlaskie	15	1,3	11	1,9	4	0,7	9	1,3	6	1,3
11. Pomorskie	34	1,5	27	2,4	7	0,6	20	1,3	14	1,7
12. Śląskie	111	2,4	75	3,4	36	1,5	94	2,7	17	1,6
13. Świętokrzyskie	24	1,9	19	3,1	5	0,8	9	1,6	15	2,2
14. Warm.-mazurskie	20	1,4	17	2,4	3	0,4	13	1,5	7	1,2
15. Wielkopolskie	18	0,5	14	0,8	4	0,2	9	0,5	9	0,6
16. Zach.-pomorskie	27	1,6	24	2,9	3	0,3	15	1,3	12	2,2

Tabela LXI

Umieralność na gruźlicę wszystkich postaci w Polsce wg województw w latach 2012-2016.

Współczynniki na 100.000 ludności.

Mortality from tuberculosis (all forms) by voivodeships. Poland 2012-2016. Rates per 100.000 population.

Województwa Voivodeships	Liczby/ Numbers					Współczynniki/ Rates				
	2012	2013	2014	2015	2016	2012	2013	2014	2015	2016
POLSKA	630	532	526	537	543	1,6	1,4	1,4	1,4	1,4
1. Dolnośląskie	55	42	40	42	40	1,9	1,4	1,4	1,4	1,4
2. Kujawsko-pomorskie	22	17	11	11	13	1,0	0,8	0,5	0,5	0,6
3. Lubelskie	31	34	40	34	25	1,4	1,6	1,9	1,6	1,2
4. Lubuskie	26	12	6	11	14	2,5	1,2	0,6	1,1	1,4
5. Łódzkie	37	59	39	41	49	1,5	2,3	1,6	1,6	2,0
6. Małopolskie	53	51	55	43	39	1,6	1,5	1,6	1,3	1,2
7. Mazowieckie	94	65	62	82	93	1,8	1,2	1,2	1,5	1,7
8. Opolskie	14	13	10	8	4	1,4	1,3	1,0	0,8	0,4
9. Podkarpackie	30	14	28	13	17	1,4	0,7	1,3	0,6	0,8
10. Podlaskie	9	14	10	13	15	0,8	1,2	0,8	1,1	1,3
11. Pomorskie	26	31	26	28	34	1,1	1,4	1,1	1,2	1,5
12. Śląskie	134	99	102	124	111	2,9	2,1	2,2	2,7	2,4
13. Świętokrzyskie	22	15	20	20	24	1,7	1,2	1,6	1,6	1,9
14. Warmińsko-mazurskie	25	24	32	24	20	1,7	1,7	2,2	1,7	1,4
15. Wielkopolskie	24	21	25	19	18	0,7	0,6	0,7	0,5	0,5
16. Zachodnio-pomorskie	28	21	20	24	27	1,6	1,2	1,2	1,4	1,6

Tabela LXII

**Ranking województw wg umieralności z powodu gruźlicy w Polsce w roku 2016.
Współczynniki na 100.000 ludności.**

*Rank-list of voivodeships by mortality from tuberculosis (all forms).
Poland 2016. Rates per 100.000 population.*

Województwa Voivodeships	Współczynniki Rates	Ranking województw Rank-list	Współczynniki Rates
Polska	1,4	Polska	1,4
1. Dolnośląskie	1,4	1. Opolskie	0,4
2. Kujawsko-pomorskie	0,6	2. Wielkopolskie	0,5
3. Lubelskie	1,2	3. Kujawsko- pomorskie	0,6
4. Lubuskie	1,4	4. Podkarpackie	0,8
5. Łódzkie	2,0	5. Lubelskie	1,2
6. Małopolskie	1,2	6. Małopolskie	1,2
7. Mazowieckie	1,7	7. Podlaskie	1,3
8. Opolskie	0,4	8. Dolnośląskie	1,4
9. Podkarpackie	0,8	9. Lubuskie	1,4
10. Podlaskie	1,3	10. Warmińsko- mazurskie	1,4
11. Pomorskie	1,5	11. Pomorskie	1,5
12. Śląskie	2,4	12. Zachodnio- pomorskie	1,6
13. Świętokrzyskie	1,9	13. Mazowieckie	1,7
14. Warmińsko- mazurskie	1,4	14. Świętokrzyskie	1,9
15. Wielkopolskie	0,5	15. Łódzkie	2,0
16. Zachodnio-pomorskie	1,6	16. Śląskie	2,4

Tabela LXIII

Stopień objęcia szczepieniami BCG noworodków w Polsce w roku 2017 wg województw (%).

BCG vaccination coverage of newborns by voivodeships. Poland 2017.

Województwa Voivodeships	%	Ranking województw	%
POLSKA	91,8	POLSKA	91,8
1. Dolnośląskie	94,0	1. Dolnośląskie	94,0
2. Kuj.-pomorskie	93,3	2. Kuj.-pomorskie	93,3
3. Lubelskie	89,3	3. Mazowieckie	92,8
4. Lubuskie	91,7	4. Pomorskie	92,5
5. Łódzkie	90,9	5. Śląskie	92,0
6. Małopolskie	90,7	6. Warm.-mazurskie	91,8
7. Mazowieckie	92,8	7. Lubuskie	91,7
8. Opolskie	89,6	8. Wielkopolskie	91,7
9. Podkarpackie	91,4	9. Podkarpackie	91,4
10. Podlaskie	89,9	10. Zach.-pomorskie	91,2
11. Pomorskie	92,5	11. Świętokrzyskie	91,0
12. Śląskie	92,0	12. Łódzkie	90,9
13. Świętokrzyskie	91,0	13. Małopolskie	90,7
14. Warm.-mazurskie	91,8	14. Podlaskie	89,9
15. Wielkopolskie	91,7	15. Opolskie	89,6
16. Zach.-pomorskie	91,2	16. Lubelskie	89,3

Tabela LXIV

Ranking województw wg udziału (w %) chorych na gruźlicę płuc wykrytych z objawów chorobowych w Polsce w 2017 roku.

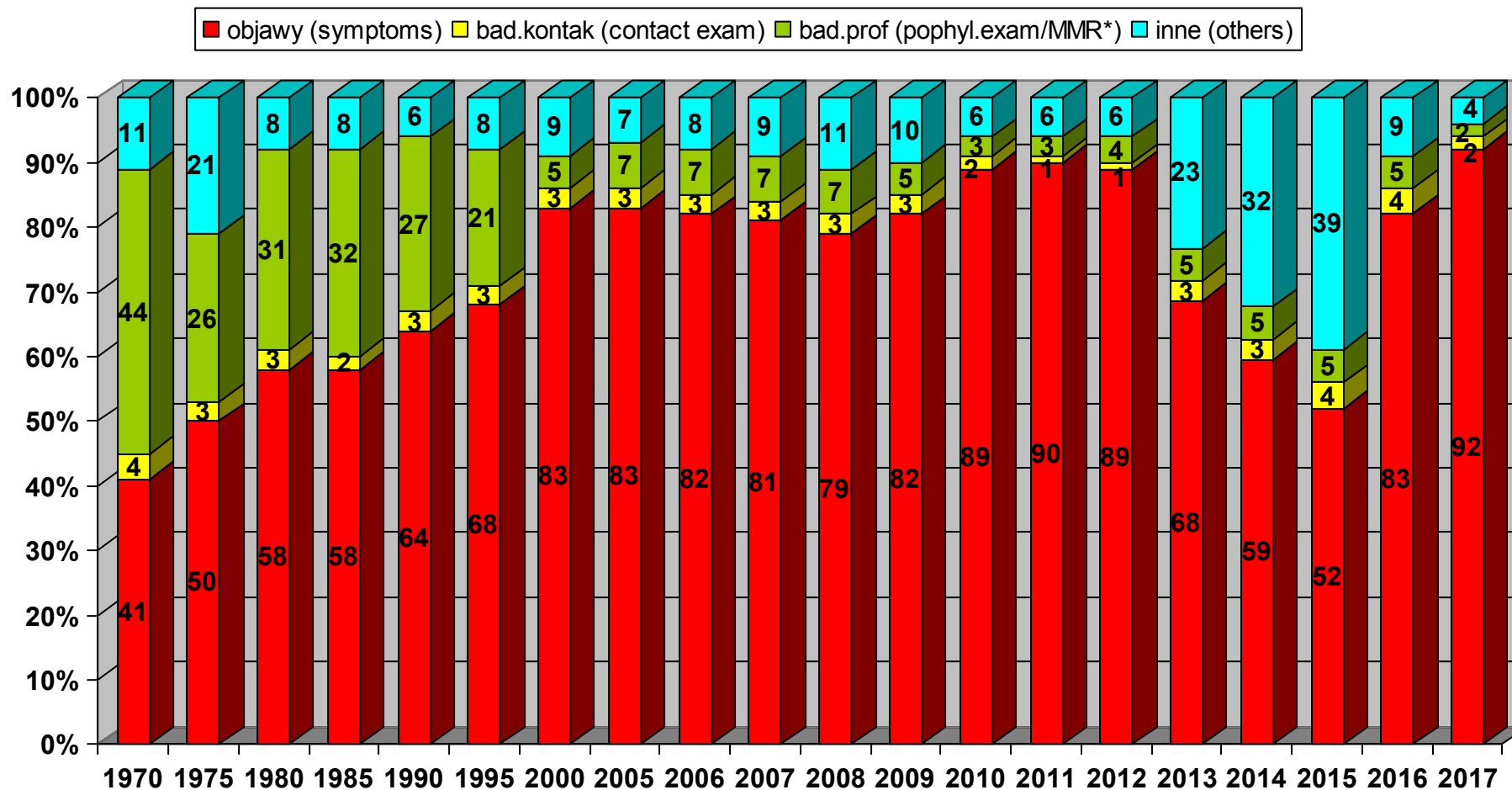
Rank-list of voivodeships by percentage of pulmonary TB cases detected by symptoms. Poland 2017.

Województwa Voivodeships	%	Ranking województw Rank-list	%
Polska	91,9	Polska	91,9
1. Dolnośląskie	91,6	1. Opolskie	96,1
2. Kujawsko-pomorskie	94,1	2. Łódzkie	95,9
3. Lubelskie	95,3	3. Lubelskie	95,3
4. Lubuskie	92,7	4. Kujawsko-pomorskie	94,1
5. Łódzkie	95,9	5. Małopolskie	93,9
6. Małopolskie	93,9	6. Zachodnio-pomorskie	93,9
7. Mazowieckie	91,2	7. Śląskie	93,0
8. Opolskie	96,1	8. Lubuskie	92,7
9. Podkarpackie	91,8	9. Podlaskie	92,0
10. Podlaskie	92,0	10. Podkarpackie	91,8
11. Pomorskie	84,8	11. Dolnośląskie	91,6
12. Śląskie	93,0	12. Mazowieckie	91,2
13. Świętokrzyskie	85,7	13. Wielkopolskie	89,6
14. Warmińsko-mazurskie	77,4	14. Świętokrzyskie	85,7
15. Wielkopolskie	89,6	15. Pomorskie	84,8
16. Zachodnio-pomorskie	93,9	16. Warmińsko-mazurskie	77,4

Rycina 11

Metody wykrywania chorych na gruźlicę układu oddechowego / płuc w Polsce w latach 1970-2017.

Methods of case finding of respiratory / pulmonary tuberculosis, Poland 1970-2017.



* Do 2000 roku badania radiofotograficzne

* Until 2000 - MMR

Tabela LXV

Ranking województw wg udziału chorych na gruźlicę płuc potwierdzoną oraz niepotwierdzoną bakteriologicznie, wykrytych z objawów chorobowych (wśród - odpowiednio - wszystkich chorych na gruźlicę płuc potwierdzoną bakteriologicznie lub wszystkich chorych na gruźlicę płuc niepotwierdzoną bakteriologicznie) w Polsce w 2017 roku.

Rank-list of voivodeships by percentage of pulmonary TB cases detected by symptoms in culture positive and culture negative pulmonary TB cases. Poland 2017.

Województwa Voivodeships	culture+	culture(-)	Ranking województw Rank-list	culture+	Ranking województw Rank-list	culture (-)
Polska	93,2	88,4	Polska	93,2	Polska	88,4
1. Dolnośląskie	94,2	74,5	1. Lubelskie	98,1	1. Łódzkie	97,1
2. Kujawsko-pomorskie	94,2	91,7	2. Opolskie	96,8	2. Małopolskie	94,9
3. Lubelskie	98,1	90,9	3. Łódzkie	95,3	3. Podkarpackie	94,9
4. Lubuskie	94,8	85,2	4. Zach.-pomorskie	94,9	4. Opolskie	93,9
5. Łódzkie	95,3	97,1	5. Lubuskie	94,8	5. Kujawsko-pomorskie	91,7
6. Małopolskie	93,5	94,9	6. Dolnośląskie	94,2	6. Lubelskie	90,9
7. Mazowieckie	93,0	87,7	7. Kujawsko-pomorskie	94,2	7. Śląskie	90,8
8. Opolskie	96,8	93,9	8. Śląskie	94,1	8. Wielkopolskie	90,0
9. Podkarpackie	90,8	94,9	9. Małopolskie	93,5	9. Mazowieckie	87,7
10. Podlaskie	92,9	83,3	10. Mazowieckie	93,0	10. Zach.-pomorskie	87,5
11. Pomorskie	88,2	68,2	11. Podlaskie	92,9	11. Lubuskie	85,2
12. Śląskie	94,1	90,8	12. Podkarpackie	90,8	12. Podlaskie	83,3
13. Świętokrzyskie	88,8	80,3	13. Wielkopolskie	89,5	13. Świętokrzyskie	80,3
14. Warm.-mazurskie	85,5	61,0	14. Świętokrzyskie	88,8	14. Dolnośląskie	74,5
15. Wielkopolskie	89,5	90,0	15. Pomorskie	88,2	15. Pomorskie	68,2
16. Zach.-pomorskie	94,9	87,5	16. Warm.-mazurskie	85,5	16. Warm.-mazurskie	61,0